

Nossa Kaita

- 14 de Agosto Festival de fogos de artifício em MIYAJIMA
- 15 de Agosto Festival de fogos de artifício de FUKUYAMA de
verão 2010
- 15 de Agosto Festival de verão de YOSHIWA
- 22 de Agosto Festival de fogos artificiais de SHOUBARA de
verão



Indice

Festival	1
Comunicado sobre censo de populacional	2
Hospitais de Turno	3
Hospitais de emergência	3
Clubes de esporte	4
Atividades Juveniles	5
Practica de Japonês	6
Receita	7
Kanji couner	8



Aviso sobre Censo Populacional

O governo japonês irá realizar o censo populacional em 1 de Outubro de 2010.

Censo populacional é uma pesquisa estatística conduzida diante às leis japonesas, e todos aqueles que vivem no Japão sem a exceção de nacionalidades, têm a obrigação de fazer parte desta pesquisa.

Sua resposta nunca será utilizada por propósito de Controle de imigração, para investigação policial ou para qualquer outro objetivo deste tipo.

Os pesquisadores visitarão cada casa para distribuir o formulário do censo no final de Setembro.

Utilizaremos os resultados do Censo Populacional como uma referência para o planejamento urbano e outras medidas benéficas para os estrangeiros, assim como para os cidadãos japoneses.

Censo Populacional

1 de Outubro, 2010



Hospitais de turno

Pode haver mudanças. (Horário Das 9:00 á 18:00)

Os hospitais do turno deste mês:



8/1 (Dom) Oftalmologia Tankyou (Shin Machi Tel 824-3131)

8/8 (Dom) Hospital Cirúrgica Higaki (Minami Horikawa Machi Tel 822-7785)

8/15 (Dom) Clínica Neurocirugia • Medicina Interna Kawashima (Minami Horikawa Machi Tel 823-8222)

8/22 (Dom) Pediatria Mizuta (Kubo Machi Tel 822-1154)

8/29 (Dom) Hospital Medicina Interna • Cardiologia Fukasaka (Kubo Machi Tel 823-0588)

9/5 (Dom) Hospital Minami Kaita (Sakae Machi Tel 823-8855)

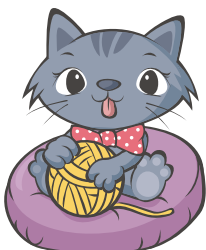
Hospitais de emergência

Hospital Funairi (Naka ku Funairi Saiwai machi 14-11 Tel 232-6195)
Medicina Interna (Seg ~ Sexta das 18:00~20:00) Pediatria (24 horas)
Otorrinolaringologia (Sáb das 19:00~22:30)

Hospital Hiroshima shimin (Naka ku Moto machi 7-33 Tel 221-2291)
Exepto Dentista y Pedatria (365 dias durante 24 horas)

Hospital Aki Shimin (Aki ku Hataga 2-14-1 Tel 827-0121)
Medicina interna y Cirurgica (Sab • Dom • Feriados 18:00~23:00)

Centro de emergencia de noche Senda machi (Naka ku senda machi 3-8-6 Tel 504-9990)
Medicina Interna • Odontologia (19:30~22:30)



Telefone para consultas de emergencia de criança
Os medicos • enfermeiras daran consejos por telefono.
Pediatra : Tel #8000 ou 505-1399 (Todos dias)

Tipos de esportes	Nomes dos clubes	Local de atividades	Horário de atividades	Asignados
Basebal	Clube Kaita softball sports	Campo da escola Primária de Kaita	Quinta das 17:00 á 20:00 Sáb das 13:00 á 17:00	Da 1ª a 6ª série do Primário
	Clube Kaita Higashi softball sports	Campo da escola Primária de Kaita Higashi	Quarta das 17:00 á 20:30 Sáb das 13:00 á 18:00	Da 1ª a 6ª série do Primário
	Clube Kaita Minami softball sports	Campo da escola Primária de Kaita Minami e Outros	Quarta das 18:00 á 20:00 Sáb das 15:00 á 19:00	Da 1ª a 6ª série do Primário
Futebol	Clube Kaita FC sports	Campo da escola Primária de Kaita	Segunda·Quarta·Sexta Das 17:30 á 19:30	Da 1ª a 6ª série do Primário
	Clube Kaita Nishi soccer sports	Campo da escola Primária de Kaita Nishi	Segunda·Quinta das 17:30 á 20:00 (1·2 Ano só ate á 19:00)	Da 1ª a 6ª série do Primário
	Clube Kaita Hinoura sports	Campo da escola Primária de Kaita Minami	Segunda·Sexta das 17:30 á 19:30 Sáb das 10:30 á 12:30	Da 1ª a 6ª série do Primário
Voleiboll	Clube Kaita volleyball sports	Quadra da escola Primária de Kaita Minami	Terça·Sexta das 17:00 á 19:00 Sáb das 14:00 á 17:00	Da 1ª série do Primário á 3ª série da Secundária
Ping-pong	Clube Kaita Ping-pong sports	Quadra da escola Primária de Kaita	Segunda·Quinta Das 17:00 á 19:00	Da 1ª a 6ª série do Primário
Karate	Clube Kaita Karatedo sports	Kouminkan de Kaita Higashi	Sáb das 16:30 á 19:00 Segundo Sáb das 16:00 á 19:00	Da 1ª série do Primário a escola Superior
	Clube Kaita Minami Karate do sports	Escola Primária de Kaita Higashi	Terça das 18:00 á 21:30	Pré-escolares·Primária·Secundária
Judo	Clube Kaita Jyuudo sports	Campo das artes marciais da escola Secundária de Kaita	Terça·Sexta Das 19:00 á 21:30	Pré-escolares·Primária·Secundária·Superior
Mini Basqueteball	Kaita Suns MBC	Escola da Primária de Kaita Higashi	Sexta das 17:00 á 19:00 Sáb das 13:00 á 18:00	Da 1ª a 6ª série do Primário
Badminton	Clube Kaita Jr Badmintong sports	Escola da Primária de Kaita	Quarta das 17:00 á 19:30 Sáb das 15:00 á 18:00	Para os "nencho" da creche até a escola Secundária

Atividades de Kaita kouminkan

Tel 822-7373



Atividades Juveniles	Cursos	Horário		Número de Vagas	Asignado	Taxa mensal	Abertura	
	Salão de Kaita kendo (Local: Salão de Kendo da escola secundária de Kaita)	Quarta	18:30~21:30		50	Para os "nenchu" da creche até a escola secundária	¥ 1500	8 de Maio
		Sábado	18:00~21:30					
	Salão de Karate	Terça	18:00~20:00		15	1ª série a 3ª série do Primário	¥ 2000	11 de Maio
	Baton Twirling	Sábado	15:00~17:00		40	Pré-escolar até 3ª série do Superior	¥ 4500	1 de Maio
	Junior Jass size	Segunda	17:00~18:00		20	"Nencho" a 6º série do primária	¥ 3000	10 de Maio
	Shin taisou Club A	Quarta	16:30~17:30		15	Pré-escolares	¥ 1500	12 de Maio
	Shin taisou Club B	Quarta	17:30~19:00		25	Estudantes do primária	¥ 2000	
	Shin taisou Club C	Quarta	19:00~20:30		10	Estudantes da secundária	¥ 2500	
	Kids English A	Quinta	15:30~16:30		6	2 anos á 5 anos	¥ 4500	6 de Maio
	Kids English B	Quinta	16:30~17:30		6	6 anos á 7 anos		
	Kids English C	Quinta	17:30~18:30		6	mas de 8 anos		
Kids Port 01	Sexta	18:00~19:00		25	3 anos á 6º serie da primária	¥ 3000	7 de Maio	
Kids Port 02	Sexta	19:00~20:00		25				

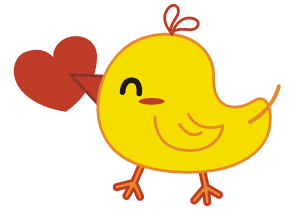


★ Vamos praticar ★

Comparação

- Lisa san wa Maria san yori wakai desu.
(Lisa e mais jovem que Maria)
- Tokyo wa Hiroshima yori nigiyaka desu.
(Tokyo e mais movimentado que Hiroshima)

- Ko-hi- to ko-cha to dochira ga suki desuka.
(Qual gosta mais, café o chá?)
- Ko-hi- no hou ga suki desu.
(Eu gosto mais de café.)



- Hikouki to Shinkansen to dochira ga hayai desuka
(Qual e mais rápido, avião ou shinkansen?)
- Shinkansen no hou ga hayai desu.
(O shinkansen e mais rápido)

- Anata no kuni de doko ga ichiban kirei desuka
(Qual é local mai bonito do seu país?)
- Rio de Janeiro ga ichiban kirei desu.
(O Rio de Janeiro é mais bonito)



- Ringo to mikan to dochira ga oishii desuka
(Maça e tangerina, qual dos dois e mais gostoso?)
- Watashi wa mikan no hou ga suki desu
(Eu gosto mais de tangerina)

- Supo-tsu de nani ga suki desuka
(Qual esporte gosta?)
- Sakka ga ichiban suki desu
(Eu gosto do futebol)

Here we go!



Receita

Ingredientes (Para 4 pessoas)

Gobou	2
Cenoura	5cm
Oleo	Quantidade adequada

Condimentos

"Tsuyu"	4 colher
"Mirin"	2 colher
Água	5 ml



Kinpira gobou

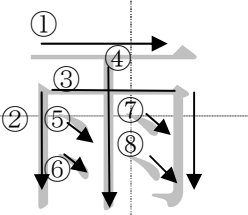
Preparação

1. Cortar o "gobou" e a cenoura em 5 cm de comprimento.
2. Calentar a frigideira com óleo e refogar a pimenta vermelha
3. Acrescentar o N° 1 e acrescentar os condimentos.
4. Ferver até que acabe a água. Comer depois que se esfria.

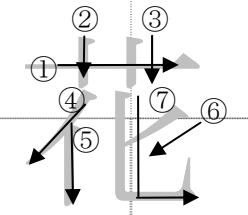
Kanji Counder

Estude um pouco de Japonês

Chuva / Ame

Flor / Hana · Ka

Céu · Vazio / Sora · Kara

