

海田町内保育施設案内



海田町
(福祉保健部こども課)

…もくじ…

公立保育所

つくも保育所	……	3
--------	----	---

私立保育所

明光保育園	……	4
龍洞保育園	……	5
小さくら保育所	……	6
海田保育園	……	7
さいわい保育園	……	8
みどりのなあーさりい	……	9

私立幼保連携型認定こども園

こうわ認定こども園海田	……	10
みどりのもりこどもえん	……	11
こうわ認定こども園海田第二	……	12

- 海田町内の保育施設（保育所・認定こども園）の案内です。
- 詳細や施設の見学については各施設に直接お問い合わせください。
- 令和5年12月1日時点の情報です。

つくも保育所

保育方針

保育理念

★子ども一人一人を大切に、保護者・地域に信頼され愛される保育所をめざす。

保育方針

★心と身体の自立を促し、豊かな人間性を持つ子どもの育成

園の特徴

★子どもの発達に寄り添い、温かい家庭的な環境で生活できるよう、手づくりの保育を心がけています。

【保育目標/目指す子ども像】

- 元気いっぱいあそぶ子
- 主体的に生活できる子
- 友だちと共に育ちあう子
- 感性豊かな子

楽しく遊びながら、健康的・安全な生活を身に付け、お互いを大切にできる仲間づくりを目指す！

その他、延長保育・一時保育・アレルギー対応保育を実施しています。



所在地

海田町南つくも町11番15号

電話番号

082-823-3831

定員（令和6年度）

（人）

年齢	0	1	2	3	4	5	合計
人数	14	23	26	22	22	22	129

年間行事予定

- 4月 入所式・春の遠足・保護者会総会
- 5月 子ども大会
- 6月 楽器の日・時の記念日・歯の衛生週間
- 7月 セタ・プールあそび・デイキャンプ
- 8月 プールあそび・平和を考える会
- 9月 お月見
- 10月 運動会・秋の遠足・中高生との交流会
- 11月 発表会（2,3歳児）・ビデオ鑑賞会（1歳児）
- 12月 発表会（4,5歳児）餅つき・楽しい会
- 1月 新年おめでとうの会
- 2月 豆まき
- 3月 ひなまつり・お別れ遠足・卒園式

毎月行うもの…避難訓練/身体測定/誕生会

また年2回内科検診/歯科検診を行っています。

主にかかる費用

（保育料・副食費以外）

用品代…入所時、進級時に買っていただきます。

クラスによって異なりますが1,600円から6,000円ぐらいかかります。

明光保育園

保育方針

子どもの最善の利益のため「笑顔あふれる育ちのひろば」を基本理念に掲げて、子どもたちを真ん中にして、一人ひとりの個性や特性を大切に育みながら、保護者の方々とともに、地域の皆さんに見守られ、日々の成長に寄り添い、喜びを共有できる保育（養護と教育）をチーム全体で進めます。

園の特徴

■**専門支援**：子どもたちに10分野（知育、創作・造形、言語、語学（英語）、運動、音楽、食育、健康、園芸・栽培、安全）の支援を行い、体験をとおして生きる力を育み、就学に備える取組を行っています。

■**休日保育**：家庭的な保育を心掛け、子どもたちの安心と、働く保護者の方のサポートを行っています。

■**一時的保育**：休日を含めて子育て家庭の多様な保育ニーズにきめ細かく応じています。

■**保護者会**：外部講師による体操のひろば、絵画がひろば、茶道のひろばを提供していただいています。

ホームページ：<https://kenshin-meikou.jp>



所在地

安芸郡海田町稲荷町1番2号

電話番号 082-824-7801

アドレス info@kenshin-meikou.jp

定員（令和6年度）

（人）

年齢	0	1	2	3	4	5	合計
人数	12	16	16	18	19	19	100

年間行事予定

- 4月 入園式 ※毎月：誕生日会、避難訓練
- 5月 春の遠足、交通安全教室
- 6月 ありがとうの日の会
- 7月 七夕のつどい、水遊び・プール開き
- 8月 平和の日のつどい
- 9月 お月見会、クッキング
- 10月 運動会、秋の遠足、ハロウィン
- 11月 文化の日のつどい、七五三の参拝
- 12月 生活発表会、クリスマス会
- 1月 おめでとうの会、初詣・お正月遊び
- 2月 節分の会、作品展
- 3月 ひなまつり会、お別れ遠足、卒園式

主にかかる費用

（保育料・副食費以外）

教材費	実費	連絡ノートなど
行事費	無料	園が負担しています。
保護者会費	1,000円	（3か月分として）

龍洞保育園

保育方針

保育指針を遵守し、養護と教育を一体とした保育を行う中で、保護者と緊密な連携の下、一人ひとりの発達課題を的確に把握し、一人ひとりの発達のプロセスを尊重しながら保育していく。地域社会との連携を深め、子どもや保護者の姿を地域の中に見えやすくすると同時に誰もが参加しやすい保育所づくりをする。

園の特徴

いのちを尊い、のびのびと大きく育ていける保育を目指す。
仏教のみ教えを基にして、自然との触れ合いや日々の生活を通し、目に見えない「お蔭さま」のはたらきに気付ける豊かな感性を育むことを大切にしています。

年間行事予定

- 4月 入園式・保護者会総会・花まつり
- 5月 健康診断・降誕会・お弁当遠足
- 6月 歯科検診・交通安全教室
- 7月 七夕会・年長組デイキャンプ
- 8月 平和学習（原爆資料館へ行く）
- 9月 運動会・敬老会
- 10月 健康診断・バス遠足・消防訓練
- 11月 歯科検診・芋掘り
- 12月 お餅つき・
- 1月 正月遊び
- 2月 生活発表会・豆まき
- 3月 ひな祭り・卒園式

園の外観



所在地

海田町中店7番13号

電話番号

082-823-3354

定員（令和6年度）

（人）

年齢	0	1	2	3	4	5	合計
人数	9	11	15	18	18	19	90

主にかかる費用

（保育料・副食費以外）

保育用品	760円	3歳未満児入所時
保育用品	2,700円	3歳児入所時
制服	3,000円	3歳児入所時
保護者会	2,000円	年間

小さくら保育所

保育方針

- 一. 家庭的雰囲気ですべての子どもを大切に保育いたします。
- 一. 自然の中でのびのび遊び、自分で考え行動する力を育てます。
- 一. 異年齢児がきょうだいのように関わり、人を思いやる心を育てます。
- 一. 集団で遊びながら協力する力、自分らしさを伸ばしていきます。

園の特徴

- 食育
月に2回子ども達がおやつ作りをしています。また、野菜作りもしています。
- 一時保育
一時保育を実施しています。

年間行事予定

4月	入園式
5月	春の遠足 お花見
6月 ～8月	保育参観日 七夕 みずあそび
9月 ～12月	こども運動会 お月見 七五三参り 保育参観日
1月 ～3月	節分 保育発表会 ひなまつり 創立記念日 お別れ遠足 卒園式

園舎外観



乳児園庭



所在地

海田町寺迫二丁目12番35号

電話番号

082-516-8027

定員（令和6年度）

（人）

年齢	0	1	2	3	4	5	合計
人数	12	12	12	12	12	12	72

主にかかる費用

（保育料・副食費以外）

制服代	3,150円	（年少クラス進級時）
帽子代	990円	（全クラス）
※令和5年4月時：情勢により価格変動あり		

海田保育園

保育方針

- よく見る目（観察力）
よく聞く耳（傾聴力）
考える頭（思考力）を培う
- 子どもの育ちと、心に寄り添った関わりにより
安定した情緒を育む

これらの事を、保育の柱とする

園の特徴

- 〈 自然いっぱい広い園庭 〉
- 四季折々の樹木や花が咲いている自然に恵まれた環境の中、戸外遊びの経験を通じて五感を研ぎ澄まし、感性が豊かになり心身ともに大きく成長する。
- 〈 育てて食べる食育の大切さ 〉
- 自分たちで種を植え、水をやり野菜の世話をするという体験が野菜に興味を持ち、子どもの心の成長を育んでいる。また、野菜の生長が、友達同士、親子、保育者とのコミュニケーションを深める実践活動となっている。



所在地

海田町日の出町5番28号

電話番号

082-847-2235

定員（令和6年度）

（人）

年齢	0	1	2	3	4	5	合計
人数	6	12	12	-	-	-	30

年間行事予定

- 4月 進級式・入園式・お花見
- 5月 子どもの日の集い・保育参観日・歯科検診
- 6月 内科検診
- 7月 水遊び開始・七夕まつり・夏祭り
- 8月 水遊び（泡、色水遊び・どろんこ遊び）
- 9月 保育参観日
- 10月 お月見会・運動会
- 11月 内科検診・歯科検診・遠足
- 12月 クリスマス会・餅つき
- 1月 お正月遊び・生活発表会
- 2月 節分の集い
- 3月 ひな祭り会・入園説明会・お別れ会・終業式

主にかかる費用

（保育料・副食費以外）

絵本代 月額420円程度
 新年度用品 年額3,000円～3,500円程度

さいわい保育園

保育方針

- ①家庭や地域社会との連携を密にして、子どもの置かれている生活の実体を把握するとともに、子どもの健康と情緒の安定を図ります。
- ②一人ひとりの特性を配慮し、子どもを温かく受容して、その子どもにあった援助を行います。
- ③子どもが自発的、意欲的にかかわれるような環境構成と、主体的な活動を大切にし、乳幼児期にふさわしい体験が得られるよう、あそびを通して総合的に保育を行います。

園の特徴

- ◆給食・離乳食・・・バランスの摂れた栄養を考え、毎月の給食会議で話し合い工夫しています。又、毎月、食育活動そして、クッキングを行い、「食を営む力」の育成を行っています。畑やプランターで野菜等を育て、観察や収穫、食し「いただきます」の感謝の気持ちを育てています。
- ◆異年齢保育・・・子ども同士の縦の関りも大切なので「わくわくタイム」として、以上児の異年齢保育も行っています。
- ◆行事・・・一人ひとりの個人差が違うため様々な行事の体験や経験を通して、その子なりの成長を大切にしています。又、子ども達の主体性を大切に、その中で「考える力」を培っています。

年間行事予定

- 4月 入園進級式
- 5月 春の遠足・内科検診・交通安全教室
- 6月 水・泥んこ遊び・歯科検診・時の記念日
- 7月 七夕会(そうめん流し)・水・泥んこ・プール遊び・デイキャンプ
- 8月 平和学習・水・泥んこ・プール遊び
- 9月 お月見団子づくり・さいわいまつり
- 10月 運動会・保育参加・内科検診・秋の遠足
- 11月 どんぐり拾い・芋ほり・保育参加・中学生との交流
- 12月 クリスマス会・もちつき・生活発表会
- 1月 新年おめでとうの会・鏡開き
- 2月 節分の集い
- 3月 ひな祭り・お別れ遠足・ありがとうの会・卒園式



所在地

海田町南幸町10番26号

電話番号

082-821-1550

定員(令和6年度)

(人)

年齢	0	1	2	3	4	5	合計
人数	18	30	30	30	30	30	168

主にかかる費用

(保育料・副食費以外)

用品購入代

入園進級時に新しく必要な用品や消耗した用品を購入。年齢のクラスによって、購入する用品が違いますので、金額が変わります。(約700円~6,500円ぐらい)

おむつ廃棄代

100円(毎月)

保護者会費

200円(毎月)

みどりのなあーさらい

保育方針

- 家庭や地域社会との連携を密にして、子どもの置かれている生活の実体を把握するとともに、子どもの健康と情緒の安定を図る
- 一人ひとりの特性に配慮し、子どもを温かく受容して、その子どもにあった援助を行う
- 子どもが自発的、意欲的にかかわれるような環境構成と、主体的な活動を大切に、乳幼児期にふさわしい体験が得られるよう、あそびを通して総合的に保育を行う



園の特徴

JR海田市駅南口商業施設2階にある、0～2歳までの定員30名の乳幼児保育園です。
 「自然とあそび、自然にまなぶ、素直な強い子」の心身の芽生えを養い、情操豊かな子どもに育てることを目標に、家庭的な雰囲気大切にゆったりと保育をおこなっています

所在地

海田町窪町1番23号

電話番号

082-847-2650

定員（令和6年度）

（人）

年齢	0	1	2	3	4	5	合計
人数	6	12	12	-	-	-	30

年間行事予定

- 4月 保育始め
- 5月 こどもの日の行事
- 6月 内科検診・歯科検診・水あそび
- 7月 セタ会 水あそび
- 8月 プールあそび
- 9月 お月見の行事
- 10月 ふれあい参観日
- 11月 園外保育 内科検診
- 12月 クリスマス会
- 1月 お正月遊び
- 2月 節分の行事
- 3月 ひな祭りの行事 ふれあい参観日

主にかかる費用

（保育料・副食費以外）

おたより帳	610円
氏名印	350円
スポーツ振興センター保険	280円（入園時）
冷暖房費	1,000円（入園時・年間）
おむつ廃棄代	350円（毎月）
延長保育料	500円（1時間・月払い3000）

こうわ認定こども園海田

保育方針

教育・保育理念：共育

教育・保育スローガン：つよくやさしくたたく
 ~いつまでもキラキラ目
 を輝かせて生きる人生
 の基盤をつくる~

子ども達一人ひとりの個性を伸ばし、キラキラと目を輝かせ、自分と他者とが、「つよく・やさしく・たたく」生きることの出来る人間性を持ち、その中で様々な事物に諦めず最後まで挑戦し続けることが出来る、常に自己肯定感にあふれた人物、人生となる為の基盤をつくっていきます。

園の特徴

○体験・体感から始まる学び

「知る」ことよりも「感じる」ことから始まるこのわの教育は様々なイベントや行事、園外保育等の中にたくさんの学びの時間・空間を仕掛けています。いろんな場所に行き行って体験してみたり、いろんなことにチャレンジする中で体感したり、その体験、体感を「楽しい」「嬉しい」と感じられる心を養いたいと考えています。

○専門講師等によるレッスン

乳幼児教育を行うなかで、一人ひとりの子どもたちの個性を育み、そしてその可能性を最大限引き伸ばしてあげたい。そんな思いからダンスや音楽、体育、英語は専門講師の先生とプログラムを充実させています。



所在地

海田町畝二丁目15番23号

電話番号

082-821-2500

年間行事予定

- 4月 入園式
- 5月 内科健診・1・2号認定参観日
- 6月 歯科検診・3号認定参観日
- 7月 七夕まつり、お泊り保育、プール遊び
- 8月 平和学習
- 9月 ふれあい遠足、防災教室
- 10月 運動会、砂谷乳しぼり体験
- 11月 七五三詣り、動物教室、芋ほり体験
- 12月 もちつき、クリスマス会、作品展
- 1月 交通安全教室
- 2月 節分、おゆうぎ会
- 3月 ひな祭り、おわかれ会、卒園式

定員（令和6年度）

（人）

年齢	0	1	2	3	4	5	合計	
人数	7	20	20	21	26	26	120	
			(+教育部分)	2	3	5	5	15

主にかかる費用

（保育料・副食費以外）

入園料	10,000円	（1号認定入園時）
用品・制服代	約40,000円	（1・2号認定入園時）
施設利用費	年長・年中・年少3100円/月	
教材・消耗品費	年長2,700円、年中・年少2,200円/月	
教育充実費	年長3,600円、年中・年少3,000円/月	

みどりのもりこどもえん

保育方針

- 一人ひとりの特性に配慮し、子どもを温かく受容していきます。また、その子どもにあった援助を行います。
- 子どもが自発的、意欲的にかかわれるような環境構成と主体的な活動を大切にし、乳幼児期にふさわしい体験が得られるよう、遊びを通して総合的に教育保育を行います。
- 家庭や地域社会との連携を密にして、子どもの置かれている生活の実態を把握するとともに子どもの健康と情緒の安定を図ります。



園の特徴

- 園庭に森をイメージした四季折々の植栽や木の実、川のせせらぎなど、森の中で遊べる自然環境構成を充実させています。
- 畑で野菜栽培やいもほりを行います。収穫した野菜は給食でいただいたり、焼きいもをしたりします。
- 隣接する児童クラブの児童と、交流を持つことにより、小学校への期待が膨らみます。
- 一時預かり等子育て支援事業を行っています。



所在地

海田町南幸町11番3号

電話番号

082-821-2340

年間行事予定

- 4月 入園式
- 5月 こどもの日の行事 遠足 さつま芋苗植え付け
- 6月 歯科検診 内科検診 水遊び
- 7月 セタ会 デイキャンプ(年長) 水遊び
- 8月 プール遊び
- 9月 お月見団子作り
- 10月 運動会 いもほり
- 11月 遠足 焼きいも
- 12月 もちつき 生活発表会 クリスマス会
- 1月 お正月あそび
- 2月 節分の行事
- 3月 ひなまつりの行事 園外保育 参観日 卒園式

定員(令和6年度)

(人)

年齢	0	1	2	3	4	5	合計
人数	6	12	12	12	12	12	66
			(+教育部分)	3	3	3	12

主にかかる費用

(保育料・副食費以外)

- 入園料 … 40,000円(1号認定)
30,000円(2号認定 年少進級時)
- 体操服 … ~10,000円(年少から)
- 用品代購入代 … 入園進級時に必要な用品の購入(毎月)
- 教育・保育充実費 … 3,000円
- 行事協力費 … 1,500円
- 主食費 … 1,500円(希望者のみ)
- PTA会費 … 200円
- *おむつ廃棄代 350円(毎月)

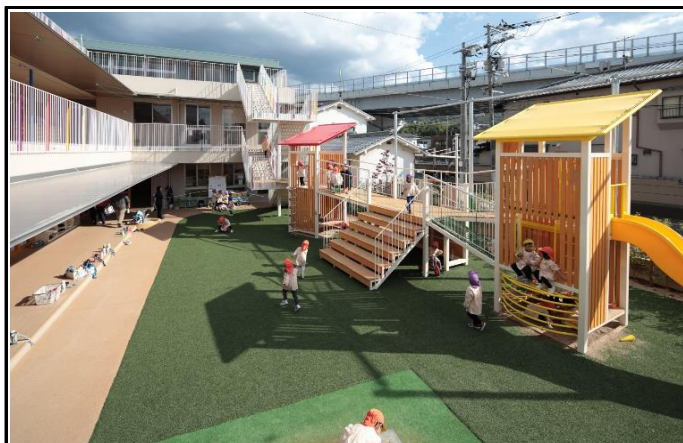
こうわ認定こども園海田第二

保育方針

教育・保育理念：共育

教育・保育スローガン：つよくやさしくたたく
 ~いつまでもキラキラ目
 を輝かせて生きる人生
 の基盤をつくる~

子ども達一人ひとりの個性を伸ばし、キラキラと目を輝かせ、自分と他者とが、「つよく・やさしく・たたく」生きることの出来る人間性を持ち、その中で様々な事物に諦めず最後まで挑戦し続けることが出来る、常に自己肯定感にあふれた人物、人生となる為の基盤をつくっていきます。



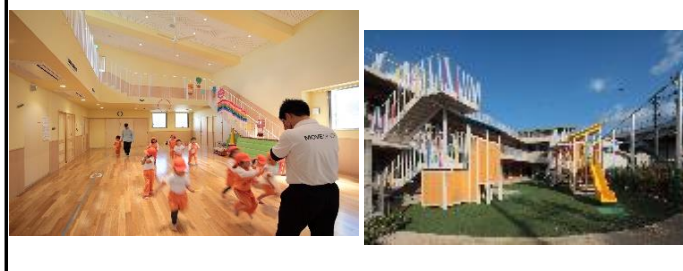
園の特徴

○体験・体感から始まる学び

「知る」ことよりも「感じる」ことから始まるこのわの教育は様々なイベントや行事、園外保育等の中にたくさんの学びの時間・空間を仕掛けています。いろんな場所に行き行って体験してみたり、いろんなことにチャレンジする中で体感したり、その体験、体感を「楽しい」「嬉しい」と感じられる心を養いたいと考えています。

○専門講師等によるレッスン

乳幼児教育を行うなかで、一人ひとりの子どもたちの個性を育み、そしてその可能性を最大限引き伸ばしてあげたい。そんな思いからダンスや音楽、体育、英語は専門講師の先生とプログラムを充実させています。



所在地

海田町西浜3番21号

電話番号

082-516-7005

年間行事予定

- 4月 入園式
- 5月 内科健診・1・2号認定参観日
- 6月 歯科検診・3号認定参観日
- 7月 七夕まつり、お泊り保育、プール遊び
- 8月 平和学習
- 9月 ふれあい遠足、防災教室
- 10月 運動会、砂谷乳しぼり体験
- 11月 七五三参り、動物教室、芋ほり体験
- 12月 もちつき、クリスマス会、作品展
- 1月 交通安全教室
- 2月 節分、おゆうぎ会
- 3月 ひな祭り、おわかれ会、卒園式

定員（令和6年度）

（人）

年齢	0	1	2	3	4	5	合計	
人数	10	10	10	10	10	10	60	
			(+教育部分)	-	5	5	5	15

主にかかる費用

（保育料・副食費以外）

入園料	10,000円	（1号認定入園時）
用品・制服代	約40,000円	（1・2号認定入園時）
施設利用費	年長・年中・年少3100円/月	
教材・消耗品費	年長2,700円、年中・年少2,200円/月	
教育充実費	年長3,600円、年中・年少3,000円/月	