

イベント 海田里山ガイドの会 日浦山登山ガイド

問 かいたブランド課(役場3階)
☎823-9212 FAX.823-9203

標高約346mの「日浦山」を、
地域ボランティアの案内のもと
登ってみよう！



定期ガイド

- 日程 1月10日(土)
- 集合 9時30分に織田幹雄スクエア
- 申し込み 1月6日(火)まで

随時ガイド

- 日程 希望する日程で相談してください。
- 集合 織田幹雄スクエア
- 申し込み 希望日の1週間前まで
- 行程 登り／Aルート 下り／Bルート
約3時間30分(山頂での休憩含む)
- 参加費 100円(保険代を含む)
- 持ち物 タオル、飲み物、軽食など
- 申し込み 電話でかいたブランド課へ。
(8時30分～17時15分 土・日曜日、祝日を除く)
※小学生以下の人は保護者同伴。

日浦山登山バッジ

- 価格 500円/個
- 販売 ①かいたブランド課窓口
②織田幹雄スクエア1階(カプセルトイレ)

開館中は
いつでも買えます！

イベント 春季海田町卓球大会

問 海田町体育協会(教育委員会生涯学習課内)
☎823-9217

- 種目
 - ・シングルス／①一般の部(男子・女子)
②中学生の部(男子・女子) ただし10人以上
 - ・ダブルス／シニアの部(男子60歳以上・女子50歳以上)
- ※組み合わせは、抽選によりチームを編成。
※一人での参加申し込みも可。
- 日時 2月15日(日) 9時開会(8時30分までに集合)
- 場所 海田小学校体育館
- 対象 町内在住・在勤・在学者および公民館講座生・町内のクラブ加入者
- 参加費 1人 500円
- 申し込み 1月30日(金)までに、参加費を添えて海田町体育協会事務局(海田町教育委員会生涯学習課内)へ。
不明な点については、担当の大江(☎090-7507-1527)まで電話してください。

イベント 西国街道・海田市ガイドの会 西国街道・海田市ガイドツアー

問 かいたブランド課(役場3階)
☎823-9212 FAX.823-9203

～江戸時代の主要道路、
西国街道かいわいを
散策しませんか～



「西国街道・海田市めぐり」

- 旧千葉家住宅など西国街道沿いの歴史資源を回るコース
- 日程 1月24日(土)
- 集合 13時にJR海田市駅北口
- 申し込み 1月16日(金)まで

御宿場印販売中！
(1枚300円)

「西国街道・東海田と瀬野川めぐり」

- 春日神社から瀬野川沿いに河川敷を通るコース
- 日程 1月17日(土)
- 集合 9時30分にJR海田市駅北口
- 申し込み 1月9日(金)まで

両コースとも

- 行程 約2時間30分
- 参加費 100円(保険代、資料代)
- 定員 10人(先着順)
- 申し込み 電話でかいたブランド課へ。
(8時30分～17時15分 土・日曜日、祝日を除く)
※5人以上の団体であれば、希望の日程でガイドができますので、相談してください。

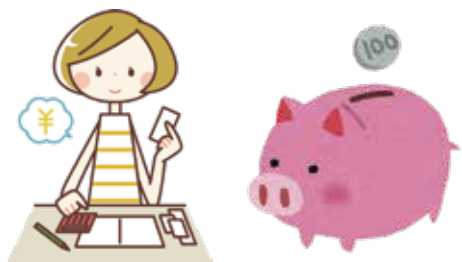


イベント 文化講座(初心者のための マネープラン講座)

問 町立図書館
☎823-3215 FAX.824-3315

家計の現状把握や将来設計、資産形成(NISA・iDeCoなど)の基礎知識について、学んでみませんか？
※個別の商品についての推奨・販売は行いません。

- 日時 2月15日(日) 13時30分～15時30分
- 場所 図書館 2階 学習情報室
- 対象 どなたでも
- 定員 20人(先着順)
- 講師 金融経済教育推進機構(J-FLEC)
石田 知美さん
- 参加費 無料
- 申し込み 1月14日(水)9時30分から電話または窓口へ。



イベント 旧千葉家住宅 今月の一般公開日

問 織田幹雄スクエア
☎822-7373 FAX.824-1125

- 座敷棟・庭園、角屋を公開します。
- 日時 1月9日(金)～1月12日(月・祝)、
1月23日(金)～1月26日(月)
10時～16時
- 場所 旧千葉家住宅
- 対象 どなたでも
- 入場料 無料
- 申し込み 事前申し込みは必要ありません。
織田幹雄スクエア側入口から入場してください。



イベント 今月の催し むかしのくらし体験 「親子でみそづくり」

問 織田幹雄スクエア
☎822-7373 FAX.824-1125

大豆と塩と米こうじで作る、昔ながらの「みそ」。親子で気軽に「みそづくり」を体験してみませんか？

- 日時 1月24日(土)
13時30分～15時30分
- 場所 旧千葉家住宅 角屋
- 対象 親子5組(幼児～中学生の
保護者1人にこども2人まで可)
- 講師 大山 磨紗美さん
- 持ち物 エプロン、三角巾、みそを持ち帰る5～8Lの容器
- 参加費 4,000円(仕込んだ味噌3kg付き)
- 申し込み 1月4日(日)～1月13日(火)
の間に二次元コードより申し込んでください。参加決定者には1月16日(金)までに参加決定メールを送ります。
※落選した場合には連絡がありません。



イベント フレイル予防講習会

問 はらけんリフォームシルバープラザ
☎573-0745 FAX.822-5512

- いつまでも元気に自分らしく過ごすためのカギは「フレイル予防(心身の衰弱を防ぐ)」にあります。楽しく学びながら今日からできる習慣を一緒に身につけましょう。
- 日時 1月26日(月) 14時から(1時間程度)
- 場所 はらけんリフォームシルバープラザ
- 講師 望月 マリコさん(安芸地区医師会 居宅介護支援事業所 介護支援専門員 作業療法士)
- 定員 25人(先着順)
- 参加費 無料
- 申し込み はらけんリフォームシルバープラザへ。

イベント 第44回 海田町 織田幹雄記念駅伝大会

問 海田町文化スポーツ協会
☎516-5525

- 種目
 - ・小学生男子の部・女子の部(1km×6区間)
 - ・中高生男子の部・女子の部(1km×6区間)
 - ・一般男子の部・女子の部(1km×6区間)
 - ・中学生男子の部・女子の部(1.5km×6区間)
 - ・一般男子1.5kmの部(1.5km×6区間)
- ※男子の部に男女混合可能。
- 日時 2月8日(日) 8時受け付け開始
- 場所 瀬野川河川敷特設コース
- チーム編成 監督1人(18歳以上)、選手6人、補員2人以上、合計9人まで(選手または補員と監督の兼任可)
- 参加費 小中高校生1チーム 3,000円
一般チーム 5,000円
- 申し込み 1月23日(金)17時までに二次
元コードより申し込んでください。



募集 県営住宅・町営住宅入居者(定期募集)

問 広島県土木建築局住宅課 ☎513-4171(県営住宅)
まちデザイン課(役場3階)
☎823-9634 FAX.823-9203(町営住宅)

海田町内の県営住宅・町営住宅のうち新たに空きが生じた住宅について2月定期募集を行います。

- 募集案内配布 1月22日(木)から
- 配布場所 役場・各公民館・こうわシンギュラリティ高校ひまわりプラザ
- 申し込み 1月30日(金)～2月3日(火)(最終日消印有効)
- 受け付け時間 8時30分～17時(土・日曜日、祝日を除く)
- 受け付け機関
(県営住宅)
広島県ビルメンテナンス協同組合 県営住宅管理グループ
〒736-0083 広島市安芸区矢野東5丁目1-15
クスノキビル103号 ☎889-5544
(町営住宅) まちデザイン課

※くわしくは申し込みのしおり、募集案内を確認してください。