

## あなたの電話で 守れる命があります

児童虐待かも・・・  
と思ったら、すぐにお電話ください。

児童相談所 虐待対応ダイヤル

いち はや く  
**1 8 9**  
(※)

● 役場相談窓口：こども課

※通話料無料、一部のIP電話からはつながりません

## 子育てのこと、 頼れる場所があります

ご自身が出産や子育てに悩んだら・・・  
子育てに悩む人がいたら・・・  
こちらに相談してください。

児童相談所 相談専用ダイヤル

いち はやく おなやみを  
**0120-189-783**  
(※)

● 役場相談窓口：こども課、

こうわシンギュラリティ高校ひまわりプラザ

## 押さえておこう！ 救急情報

### 休日や夜間の急な病気やけがの時

#### ■ 休日当番医

安芸地区医師会の当番医制により日曜の診療を行っています。

救急相談センター-広島広域都市圏(24時間)

#7119 または 082-246-2000

「救急車を呼ぶ?」「病院へ行く?」など、判断に迷う時、対応や医療機関について、看護師等  
がアドバイスします。

広島県小児救急電話相談 #8000 または 082-555-8870

受診の判断に迷う時、受診の必要性や家庭での対処方法を看護師がアドバイスします。

〈相談時間〉(平日)19:00～翌朝8:00 (土・日・祝・年末年始)17:00～翌朝8:00

#### ■ 広島市立舟入市民病院 夜間救急 082-232-6195

小児内科疾患(発熱、けいれんなど)を対象としています。

交通事故や骨折、火傷などは対象外です。

〈小児科受付時間〉毎日17:30～翌朝8:30

#### ■ 広島口腔保健センター 082-262-2672

〈場 所〉広島市東区二葉の里3-2-4

〈受付時間〉9:00～15:00

〈診 療 日〉日曜、祝日、GW、お盆、年末年始

### 洗剤などを飲んでしまった時

誤飲した正確な名称と量・こどもの年齢・体重・今の様子を伝えてください。

#### ■ 広島県薬剤師会(広島中毒119番)

広 島 0120-279-119(平日/9:00～17:00)

082-567-6099

#### ■ 日本中毒情報センター(中毒110番)

大 阪 072-727-2499(365日/24時間対応)

つくば 029-852-9999(365日/24時間対応)

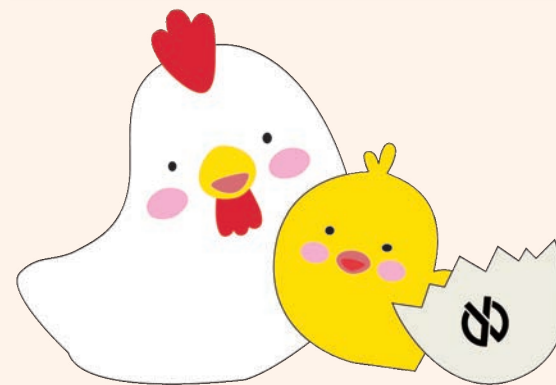


## かいたネウボラ

# 子育てガイド

安心して楽しく子育て!

- あなたの妊娠・出産・子育てに  
寄り添います



こどもの  
なまえ

年 月 日 生まれ

海 田 町

# かいたネウボラ

## もくじ

- かいたネウボラ ..... ①
- 施設マップ ..... ②～③
- かいたネウボラカレンダー ..... ④～⑤
- 電話相談／アプリ・ホームページ ..... ⑥
- 定期面談 ..... ⑦
- 妊娠したら・赤ちゃんが生まれたら ..... ⑧～⑨
- 子育て情報 ..... ⑩～⑬
- 育ちの応援 ..... ⑭
- こどもに関わる手続き ..... ⑮
- もうすぐ小学生／こどもの預かり ..... ⑯～⑰
- 放課後のこどもの居場所 ..... ⑰
- 押さえておこう！救急情報 ..... ⑱

ケアプラン 貼付欄

パパやママだけで  
頑張らなくても大丈夫  
妊娠・出産・子育ての  
ことならネウボラへ  
相談してみよう！  
おしゃべりしよう！  
一緒に楽しもう！

かいたネウボラの拠点となる  
こうわシンギュラリティ高校  
ひまわりプラザには、私たち、  
**ネウボラ相談員**  
(保健師・保育士・栄養士)が  
常駐しています。



保健師  
です

保育士  
です

栄養士  
です

### ネウボラとは

妊娠から出産・子育てまでを切れ目なく支援する仕組みです。  
フィンランド語で「アドバイスする場所」を意味します。

### 子育てガイドとは？

安心して楽しみながら妊娠・出産・子育てができるよう  
さまざまな支援サービスや相談窓口などを紹介しています。



# 施設マップ

## ①海田町役場 こども課

南昭和町14番17号  
**082-823-9227**  
 月～金曜日（祝日除く）  
 8:30～17:00

- ネウボラ相談員配置（保健師）
- 海田町こども家庭センター



## ②こうわシンギュラリティ 高校ひまわりプラザ

南つくも町11番16号  
**082-824-1225**  
 月～土曜日（祝日除く）  
 9:00～17:00  
 つどいの広場  
 10:00～16:00

- ネウボラ相談員配置（保健師・保育士・栄養士）
- 子育て支援センター
- 海田町こども家庭センター



## ③海田児童館

幸町5番7号  
**082-822-2216**  
 月～金曜日（祝日除く）  
 9:00～17:00  
 つどいの広場  
 9:00～14:00

- 保育士配置
- 子育て支援センター



## ④町民センター (海田東児童館)

寺迫一丁目1番29号  
**082-822-9946**  
 月～金曜日（祝日除く）  
 9:00～17:00  
 つどいの広場  
 9:00～14:00

- 保育士配置
- 子育て支援センター



| 施設名                   | 電話番号         | 住所          |
|-----------------------|--------------|-------------|
| ①海田町役場<br>こども課        | 082-823-9227 | 南昭和町14番17号  |
| 住民課（戸籍住民係）            | 082-823-9205 |             |
| 住民課（国保年金係）            | 082-823-9206 |             |
| 社会福祉課                 | 082-823-9207 |             |
| 健康づくり推進課              | 082-823-4418 |             |
| 海田町教育委員会学校教育課         | 082-823-9216 |             |
| 海田町教育委員会生涯学習課         | 082-823-9217 |             |
| ②こうわシンギュラリティ高校ひまわりプラザ | 082-824-1225 | 南つくも町11番16号 |
| ③海田児童館                | 082-822-2216 | 幸町5番7号      |
| ④町民センター（海田東児童館）       | 082-822-9946 | 寺迫一丁目1番29号  |
| ⑤図書館                  | 082-823-3215 | 南幸町1番11号    |
| ⑥つくも保育所               | 082-823-3831 | 南つくも町11番15号 |
| ⑦明光保育園                | 082-824-7801 | 稲荷町1番2号     |
| ⑧龍洞保育園                | 082-823-3354 | 中店7番13号     |
| ⑨小さくら保育所              | 082-516-8027 | 寺迫二丁目12番35号 |
| ⑩海田保育園                | 082-847-2235 | 日の出町5番28号   |
| ⑪さいわい保育園              | 082-821-1550 | 南幸町10番26号   |
| ⑫みどりのなあーさりい           | 082-847-2650 | 窪町1番23号     |
| ⑬こうわ認定こども園海田          | 082-821-2500 | 畝二丁目15番23号  |
| ⑭みどりのもりこどもえん          | 082-821-2340 | 南幸町11番3号    |
| ⑮こうわ認定こども園海田第二        | 082-516-7005 | 西浜3番21号     |
| ⑯海田みどり幼稚園             | 082-822-4359 | 南幸町12番4号    |
| ⑰海田幼稚園                | 082-823-5635 | 日の出町5番28号   |
| ⑱東海田幼稚園               | 082-822-7576 | 寺迫一丁目5番22号  |
| ⑲託児センターひまわりランド        | 082-824-0051 | つくも町6番3号    |
| ⑳病児保育室ぼかぼか            | 082-554-7417 | 窪町1番23号     |
| ㉑海田小学校                | 082-822-2714 | 昭和町2番55号    |
| ㉒海田東小学校               | 082-823-2270 | 浜角1番17号     |
| ㉓海田西小学校               | 082-822-1031 | 南つくも町12番3号  |
| ㉔海田南小学校               | 082-822-6775 | 大立町12番5号    |
| ㉕みどりのもり児童クラブ          | 082-821-2350 | 南幸町11番36号   |
| ㉖こうわ児童クラブ海田           | 082-516-7005 | 西浜3番21号     |
| ㉗海田みどり児童クラブ           | 082-822-4359 | 南幸町12番4号    |
| ㉘海田町障がい者基幹相談支援センター    | 082-573-7290 | 堀川町4番12号    |

# かいたネウボラカレンダー

定期面談 (P7)

教室・相談・サービス

妊娠期



誕生～



4か月～



1歳～

2歳～

3歳～

5歳～ 就学

## 妊婦等包括相談支援・妊婦支援給付金

保健師がみなさんとお話を通して、安心して妊娠・出産・子育てができるよう支援します

親子健康手帳交付  
(母子健康手帳)

妊婦通知・電話

赤ちゃん訪問

妊婦支援給付金  
(1回目) (5万円)

妊婦支援給付金  
(2回目) (5万円)

すくすく赤ちゃん  
(5か月児育児教室)



1歳6か月児  
健康診査

5歳児  
健康診査

ぐんぐん  
(11か月児親子教室)

3歳児  
健康診査



妊婦健診 (P8)

産婦健診 (P9)

乳児健診 (P9)

パパママ教室 (P8)

産前産後の教室(骨盤ケア・べびいケア 助産師の相談室 卒乳のおはなし) (P8)

産後のサービス(産後ケア 産後ヘルパー 産後親子のための休憩室(滞在型)) (P9)

つどいの広場 ひよこ 相談室 歯っぴーおやこ教室 家族講座(お父さん講座) 園庭開放 おしゃべり広場 (P10~12)

ベビーマッサージ ふれあいたいむ (P10)

子育て家庭おむつ支給 (P10)

ママ たいむ (P10)

離乳食教室(ステップ1・ステップ2) (P11)

親子教室(にこにこ・よちよち・のびのび) (P11)

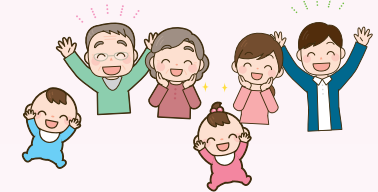
3人乗り自転車貸し出し (P12)

育ちの応援 (P14)

電話相談 (P6)



パパ ママそして  
祖父母も楽しんで  
参加できる教室等  
たくさんあります



かいたネウボラカレンダー

## 電話相談

### こども課

月～金曜日(祝日除く)  
保健師による出産・育児相談

### こうわシンギュラリティ高校 ひまわりプラザ

月～土曜日(祝日除く)  
保健師・保育士による出産・育児相談  
栄養士による栄養相談

### 海田児童館・町民センター

月～土曜日(祝日除く)  
保育士による育児相談

## アプリ・ホームページ

### かいたネウボラアプリ 「母子モ」

母子手帳アプリを  
無料でダウンロード。  
予防接種管理もできて  
便利!



### 海田町ホームページ かいたネウボラ ネウボラだより



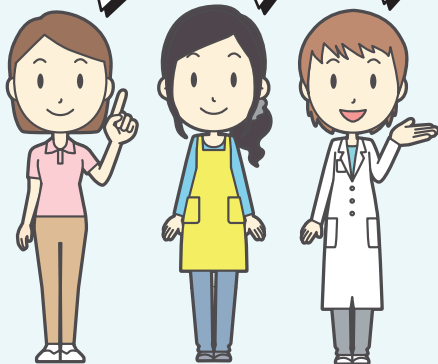
妊婦版

各種教室の  
案内や子育て  
情報が満載!



産後版・各月版

パパ ママ おじいちゃん おばあちゃん  
みんなで協力して子育てを!  
かいたネウボラは 家族みんなの利用をお待ちしています  
困ったり悩んだりしたときはいつでも  
お問い合わせください



## 定期面談

### 親子健康手帳(母子健康手帳) 交付

※子育てガイド・食育支援ファイル等をお渡します。  
【交付場所】こども課 月～金曜日(祝日を除く)  
こうわシンギュラリティ高校ひまわりプラザ  
月～土曜日(祝日を除く)



@Mercis bv

### 妊婦通知・電話

妊娠6か月頃にお手紙で教室の案内や産後サービスの  
紹介をします。妊娠8か月頃に保健師が体調や産後の  
生活について電話でお伺いします。

### 赤ちゃん訪問

生後2か月頃、保健師がご自宅に訪問します。  
赤ちゃんの身体計測や、ご家庭での生活についてお尋ねし、子育て  
支援の情報や産後ケア、保育園への入所手続等を紹介します。早めの  
訪問を希望される場合及び里帰り先で受けたい場合は、こども課へご  
連絡ください。

※以下は全て対象児に通知があります。

### すくすく赤ちゃん(5か月育児教室)

生後5か月の時期に、保護者の方と一緒に、こどもの成長を確認し  
ます。  
離乳食についての相談もできます。

### ぐんぐん(11か月児親子教室)

初めてのお誕生日をみんなで祝いましょう。  
誕生日絵本をプレゼントします。

### 1歳6か月児・3歳児・5歳児健康診査

保護者の方といっしょに、こど  
もの成長を確認する健診です。



1歳6か月児



3歳児



5歳児

妊  
娠  
期

誕  
生  
後

4  
か  
月  
～  
5  
歳

## 妊娠したら・赤ちゃんが生まれたら

### 妊婦健診

ママと赤ちゃんの健康を守るため、定期的に妊婦健診を受けましょう。また、妊娠するとむし歯や歯周病にかかりやすくなるため、妊婦歯科健診も受けましょう。

### 思いやり駐車場利用証

妊娠7か月から申請できます。

【手続きに必要なもの】

親子(母子)健康手帳

【発行場所】

社会福祉課

こうわシンギュラリティ高校ひまわりプラザ



### 妊娠期の教室 【実施場所】 こうわシンギュラリティ高校ひまわりプラザ

#### パパママ教室

- 育児編 ●母乳育児 ●お世話体験(授乳、おむつ替え、抱っこ等)
- 沐浴編 ●沐浴体験 ●育児用品 ●赤ちゃんの1日とパパママの生活
- 出産編 ●出産の経過とパパの役割 ●妊婦体験ジャケット ●出産に伴うところの変化
- パパママの睡眠と赤ちゃんのねんね



### 産前産後の教室 【実施場所】 こうわシンギュラリティ高校ひまわりプラザ

助産師による教室で、妊婦さんや産後の親子が利用できます。

#### 骨盤ケア・べびいケア

ママの骨盤ケアと赤ちゃんの発達段階に応じた体のケアを行う教室です。



#### 助産師の相談室

妊娠や出産、母乳や育児について気になること等を個別に相談できます。



#### 卒乳のおはなし

こどもが自らおっぱいを卒業する卒乳や、ママが授乳するのをやめる断乳についてお話する教室です。



### 産婦健診 【問い合わせ先】 こども課

産後2週間、1か月を目安にからだところの診察を医療機関等で行い、ママのメンタル面もサポートします。

県外へ里帰り出産の予定の方は、事前にお渡しする書類がありますので一度ご連絡ください。

### 乳児健診 【問い合わせ先】 こども課

生後1か月、3~6か月、7~11か月を目安に、こどもの成長や発達を確認するため、親子健康手帳別冊の受診券を活用し、医療機関を受診しましょう。

### 予防接種 【問い合わせ先】 健康づくり推進課

妊婦：生まれてすぐにかかりやすいRSウイルスの免疫をつけるため、妊娠28週0日~36週6日に、RSウイルスワクチンを接種します。必要な予診票等は妊娠届出時にお渡しします。

こども：生後2か月から予防接種が始まります。必要な予診票等は出生時にお渡しします。

\*里帰り等で県外での接種を希望する場合は、事前に健康づくり推進課で手続きが必要です。

### 産後のサービス 【期間】 産後1年未満 【問い合わせ先】 こうわシンギュラリティ高校ひまわりプラザ

保健師が状況確認を行いますので利用前にご相談ください。

#### 産後ケア(宿泊・デイケア・アウトリーチ)

宿泊や日帰り、助産師の訪問によって心身・授乳のケアや育児サポートを受けることができます。

【実施場所】 医療機関・助産院



#### 産後ヘルパー

家族等から支援を受けることが難しく、産後手助けが必要な家庭をヘルパーが訪問し、家事や子育てをサポートします。



#### 産後親子のための休憩室(滞在型)

産後に沐浴の練習、授乳や赤ちゃんとの生活について相談しながら、ゆっくり過ごすことができます。

【実施場所】 こうわシンギュラリティ高校ひまわりプラザ



## 子育て情報

### ひよこ相談室

保健師等が身体計測と育児相談を実施します。  
【実施場所】 こうわシンギュラリティ高校ひまわりプラザ・海田児童館・町民センター



### ベビーマッサージ

【対象】 2～6か月頃の親子

助産師による教室です。抱っこについてのお話もあります。  
【実施場所】 こうわシンギュラリティ高校ひまわりプラザ



### 子育て家庭おむつ支給

対象の時期におむつを配布します。受け取りの際に育児で心配なこと等がありましたら、ご相談ください。  
【問い合わせ先】 こうわシンギュラリティ高校ひまわりプラザ



### ふれあいたいむ

【対象】 6～11か月頃の親子

助産師が赤ちゃんの発達を促すケアやふれあいやあそびを紹介します。  
【実施場所】 こうわシンギュラリティ高校ひまわりプラザ



### ままたいむ

生後3～5か月頃のはじめての子育てをしているママを対象とした地区別の4回連続講座です。  
“ママ同士”のつながりもできますよ！  
【実施場所】 こうわシンギュラリティ高校ひまわりプラザ・海田児童館・町民センター

子育てについて  
おしゃべりしましょう



### 離乳食教室

【実施場所】 こうわシンギュラリティ高校ひまわりプラザ

**ステップ1** …基本編 離乳食の進め方や作り方について  
【対象】 4か月～6か月頃の乳児の保護者



**ステップ2** …応用編 ラクチン離乳食や取り分け離乳食について  
【対象】 2歳未満のこどもの保護者

### ブックスタート

生後5か月頃、ご自宅に絵本をお届けします。  
絵本を通じて赤ちゃんとおふれ合う時間を楽しんでください。



### 家族講座(お父さん講座)

土曜日に講座を開催しています。  
家族と一緒に楽しい時間を過ごしましょう！  
【実施場所】 こうわシンギュラリティ高校ひまわりプラザ



### 親子教室

未就園児と保護者を対象とした教室です。  
保育士と月齢や季節に応じたあそびを楽しみましょう。  
【実施場所】 こうわシンギュラリティ高校ひまわりプラザ・海田児童館・町民センター

**にこにこ** …生後4か月～8か月

**よちよち** …生後9か月～1歳6か月

**のびのび** …1歳7か月以上



### つどいの広場

【対象】 0・1・2・3歳児(年少未満)または未就園児と保護者  
(対象児がいる未就学のきょうだいは利用可能)

【利用時間】 P2・3をご覧ください。

【実施場所】 こうわシンギュラリティ高校ひまわりプラザ・海田児童館・町民センター



## 歯っぴーおやこ教室

未就園児とその保護者を対象に、歯科医師や歯科衛生士がお口の手入れについてのお話し、皆さんの疑問にもお答えします。

0歳児から参加できます。

【問い合わせ先】こうわシンギュラリティ高校ひまわりプラザ



## 園庭開放

未就園児とその保護者が町内の幼稚園・保育所・認定こども園の園庭で遊ぶことができます。



## 絵本の読みきかせ

【実施場所】図書館

### 赤ちゃんのためのおはなし会「ももちゃんくらぶ」

0～3歳児向けです。第1・3金曜日 10:30～11:00

### ももたろうくんのおはなし会

おおむね3歳～低学年向けです。第2・4土曜日 11:00～11:30



## 3人乗り自転車貸し出し

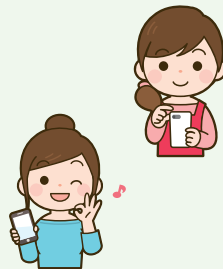
電動アシスト付き3人乗り自転車の貸し出しを行っています。

【問い合わせ先】こうわシンギュラリティ高校ひまわりプラザ・海田児童館・町民センター



## おしゃべり広場

子育て中の方々が保育士とスマホやパソコンで気軽に交流・相談ができます



## 睡眠はからだところの健康につながります

### ●保護者の方の睡眠チェック



### ●赤ちゃんの眠りのためのポイント

- 朝起きたら、明るい部屋の中で授乳する
- 日中にスキンシップをたくさんとる
- 夜赤ちゃんが起きたら電気はつけずに授乳やおむつを替える  
(暗くて難しい場合は、間接照明や暖色照明を使う)



## こどもをピロリ菌から守りましょう

ピロリ菌は、将来胃がんにかかるリスクが上がったり、胃の不調を引き起こしたりする原因の一つです。口移しや食器の共有で、ピロリ菌をもつ保護者からこどもに感染する危険性があります。もしかしたら自分がピロリ菌を持っているかもしれないと思って、免疫力が低く感染する可能性のある5歳ごろまでは注意しましょう。

### 感染リスク ↑



- 保護者が使用中の箸、スプーンでこどもに食べさせる
- 鍋や大皿料理を各自の箸でとる



こうしてみよう！



### 感染リスク ↓



- こども専用の箸、スプーンを用意する
- 取り箸を使用する

## 育ちの応援

発育、発達が気になるこどもを対象とした様々な教室や相談を行っています。  
お気軽にお問い合わせください。

### げんきっ子広場

【問い合わせ先】 こども課

1歳6か月児健診後の少人数の親子教室です。遊びの中で、こどもの良いところを発見しましょう。

### どんぐり相談

【問い合わせ先】 こども課

発育、発達が気になるこどもを対象に専門員、または心理職による個別の相談を行っています。

### たんぽぽ教室

【問い合わせ先】 こうわシンギュラリティ高校ひまわりプラザ

3～5歳児（年少～年長クラス）を対象とした教室です。  
保育士と1対1で、一人ひとりの発達に応じたプログラムを行います。  
また、保護者の個別相談も行っています。

### 保育所等巡回相談

【問い合わせ先】 社会福祉課

相談員が町内の保育所や幼稚園等を巡回します。  
こどもの発達について気になることがあれば、かかわり方などアドバイスします。  
ご希望の方は園又は社会福祉課へご相談ください。

### 外来療育相談

【問い合わせ先】 社会福祉課

こどもの発達に不安のある保護者等を対象とした個別相談です。  
発達段階に応じた助言や相談を行います。

### ペアレント・トレーニング

【問い合わせ先】 社会福祉課

子育てに不安のある保護者を対象とした教室です。  
こどもとともに成長していくための具体的なかわり方や工夫などを学びます。

## こどもに関わる手続き

|               | 手続き名          | 問い合わせ先            | 内容   | 届出に必要なもの  |
|---------------|---------------|-------------------|--|---|
| 出生前           | 出産育児一時金       | 住民課<br>または職場      | 海田町国民健康保険の方は海田町に、社会保険の方は職場にお問い合わせください。   |   |
|               | 育児休業取得        | 職場                | パパ・ママになることがわかったら職場で制度や手続きを確認しましょう。   |   |
| 生まれたとき        | 出生届           | 住民課               | 赤ちゃんが生まれた日を含めて14日以内に名前を決めて届け出ましょう。同時に、マイナンバーカードの特急発行申請を行うことができます。  | 出生届<br>親子(母子)健康手帳   |
|               | 健康保険の手続き      | 住民課<br>または職場      | 海田町国民健康保険の方は海田町で、社会保険の方は職場で加入手続きをしましょう。  | 保護者のマイナ保険証または資格確認書  |
|               | 小児慢性特定疾病医療費助成 | 広島県               | 慢性的な疾病をもつこどもの医療費の自己負担分の一部を助成する制度です。  |   |
|               | 未熟児等養育医療費給付   | こども課              | 医師が入院養育を必要と認めた出生児に対して療養費の一部を給付します。<br>申請期限：医療開始から1か月以内   | 医師の意見書<br>世帯全員の個人番号<br>乳幼児等のマイナ保険証または資格確認書 等                    |
| 生まれたとき・転入したとき | 乳幼児等医療費助成制度   | こども課              | 乳幼児等が病気やけがで保険診療を受けたときの自己負担を助成する制度です。(年齢制限あり)<br>申請期限：誕生日・転入日を含めて14日以内<br>(14日経過後は申請日から助成対象)<br>一部負担金額 500円(医療機関ごと)通院月4日入院月14日<br>※令和8年10月から次のとおり変わります。<br>(1)対象年齢を18歳年度末までに拡大します。<br>(2)制度及び受給者証の名称が「こども医療費助成制度」、「こども医療費受給者証」に変わります。 | 乳幼児等のマイナ保険証または資格確認書<br>申請者、配偶者、乳幼児等の個人番号カードまたは通知書 等             |
|               | 児童手当          | こども課<br>※公務員の方は職場 | 高校生年代までのこどもを養育する方に支給されます。<br>申請期限：誕生日・前住所地での転出予定日等の翌日から15日以内<br><br>0～3歳未満 第1子・第2子 15,000円<br>3歳～高校生年代 第1子・第2子 10,000円<br>第3子以降 一律 30,000円   | 申請者のマイナ保険証または資格確認書<br>申請者の振込口座のわかる通帳<br>申請者と配偶者の個人番号カードまたは通知書 等 |
|               | 予防接種手帳の交付     | 健康づくり推進課          | 出生届出時及び転入等の際に予防接種手帳を交付します。   | 親子(母子)健康手帳  |

※ひとり親家庭に対する助成制度についてはこども課にお問い合わせください。  
※障がい児に対する助成制度・サービス利用については、社会福祉課にお問い合わせください。  
※産前産後期間には、国民年金保険料免除及び国民健康保険税減額の制度があります。年金については住民課へ、国保については税務課へそれぞれお問い合わせください。

## もうすぐ小学生


【問い合わせ先】 海田町教育委員会 学校教育課

|      |                 |  |
|------|-----------------|--|
| 入学準備 | 就学時健康診断         | 翌年度に就学する子どもを対象に、10月に学校教育課から通知を送付します。                           |
|      | 入学通知            | 12月に学校教育課から通知を送付します。   |
| 助成制度 | 一日入学<br>(入学説明会) | 1~2月に各学校で入学についての説明や物品の販売を行います。<br>各学校から通知を送付します。               |
|      | 就学援助制度          | 経済的な理由で、就学が困難と認められる方に対し、学校で必要な学用品費や修学旅行費等の援助をします。年度ごとに申請が必要です。 |

## こどもの預かり

### はじめての集団生活

【問い合わせ先】 こども課

|                   |   |
|-------------------|---|
| 0~5歳              | 保護者がお仕事をされている等の理由で、家庭で保育できない子どもを保育所でお預かりします。<br>※利用できる保育時間はお仕事等の状況により異なります。   |
| 保育所<br>認定<br>子ども園 | (公立)つくも保育所<br>(私立) 明光保育園・龍洞保育園・小さくら保育所・海田保育園・さいわい保育園・みどりのなあーさりい・こうわ認定子ども園海田・みどりのもりこどもえん・こうわ認定子ども園海田第二・海田みどり幼稚園<br>※海田保育園・みどりのなあーさりいは、3歳未満児クラスのみ受け入れとなります。<br>※保育料は保護者の所得に応じて設定されます。 |
| 3~5歳              | 海田町には2か所の私立幼稚園と4か所の認定子ども園があります。町外にある私立幼稚園にも園バス等を利用して通園できます。入園等に関することは各幼稚園等にお問い合わせください。  |
| 幼稚園<br>認定<br>子ども園 | 町内にある幼稚園/海田幼稚園・東海田幼稚園<br>町内にある認定子ども園/こうわ認定子ども園海田・みどりのもりこどもえん・こうわ認定子ども園海田第二・海田みどり幼稚園   |
| 0~2歳              | 保育所等に通っていない0歳6か月から満3歳の子どもが、月10時間の枠内で保育所等に通園できる制度です。利用申請は、スマートフォン等から「こども誰でも通園制度総合支援システム」に登録して行います。   |
| こども誰でも<br>通園制度    |   |

### 病児・病後児保育

子どもが急な病気となり家庭で育児ができないときに、小児科に併設の施設で預かり、保育士や看護師などが対応します。

| 対象     | 年齢             | 場所・問い合わせ先 |
|--------|----------------|-----------|
| 病児・病後児 | 生後6か月から小学6年生まで | 病児保育室ぽかぽか |

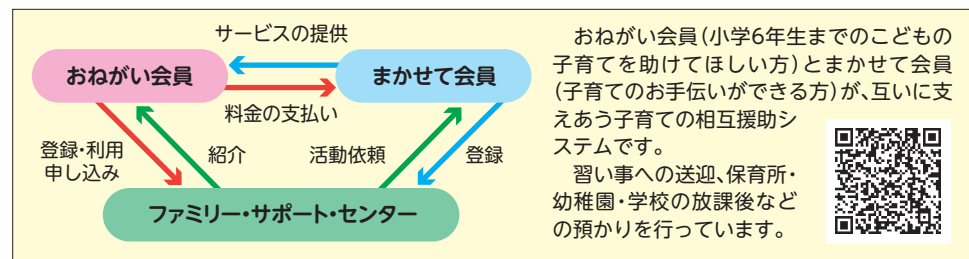
## 子どもを一時的に預けたいとき

|             | 場 所  | 対象年齢                                   | 問い合わせ先                          |
|-------------|--|--|---------------------------------|
| 一時保育        | つくも保育所・明光保育園・龍洞保育園・小さくら保育所・海田保育園・さいわい保育園・みどりのなあーさりい・こうわ認定子ども園海田・みどりのもりこどもえん・こうわ認定子ども園海田第二・海田みどり幼稚園 | 未就学児<br>(6か月から)<br>※受入年齢等は施設によって異なります。 | 各保育施設<br>(つくも保育所はこども課)          |
| ぞうさん<br>ルーム | 海田幼稚園  | 小学1年生から<br>小学3年生まで<br>(卒園児に限る)         | 海田幼稚園                           |
| ひまわり<br>ランド | 託児センターひまわりランド  | 生後3か月から<br>6歳(未就学児)<br>まで              | はらけんリフォームシルバープラザ(託児センターひまわりランド) |

## ファミリー・サポート・センター

【問い合わせ先】

こうわシンギュラリティ高校ひまわりプラザ



## 放課後のこどもの居場所

【問い合わせ先】

①こども課 ②海田町教育委員会 生涯学習課

|                   |  |
|-------------------|--|
| 児童館               | 児童館では楽しい行事や遊びがもりだくさん!<br>海田児童館・海田東児童館(町民センター)<br>月~土曜日(祝日、年末年始除く) 9:00~17:00   |
| ① 児童<br>クラブ       | お仕事等で、保護者が日中、家庭にいない児童をお預かりします。<br>各小学校に併設の児童クラブとみどりのもり児童クラブ・こうわ児童クラブ海田・海田みどり児童クラブがあります。通年の利用のほか、長期休暇のみの利用もできます。<br>みどりのもり児童クラブ・こうわ児童クラブ海田・海田みどり児童クラブについては、直接各児童クラブへお問い合わせください。 |
| ② 放課後<br>子供<br>教室 | 小学生を対象に町内施設で実施しています。 おおむね15:00~17:00<br>定期プログラム... 季節の遊びやおやつ作りなど様々な体験活動を行います。<br>場所: 町内施設(月3回程度、水曜日)<br>学びの広場... 学習支援スタッフが、やさしく勉強を教えてください。<br>場所: 海田児童館・海田東児童館(町民センター)(毎週水曜日)  |

