



Kaitaful Days.

あなたらしい、ちょうどいい暮らしを海田で。

7

KAITA

広報かいた

July
2026 no.709



特集 Baton KAITA's

絆

「かいた七夕さん」
の舞台裏

「かいた七夕さん」の舞台裏

まちのシンボル、瀬野川を彩る笹飾り——。
毎年恒例の「かいた七夕さん」。
そのきらびやかな舞台の裏側には、
長年にわたり祭りを支えてきた
地域の人たちの存在があります。



海田町伝統の七夕文化を 町民自らの手で復活

天の川を隔てて離ればなれに
なった牽牛星(彦星)と織女星(織
姫)が、年に一度だけ再会できると
される七夕の日。日本では古くから、
短冊に願い事を書いて笹に飾る
風習が受け継がれてきました。海
田町にも七夕にまつわる風習が伝
えられており、その一つが「井戸が
え」です。牽牛星と織女星をまつ
り、7月7日に井戸の水をすべてく
み上げて中を清掃する行事で、人々

は水への感謝を込めてこの日を大
切に過ごしていました。

「昔の井戸が、今の瀬野川。私た
ちは瀬野川の水で生活しており、命
の源といえます」。そう語るのは、か
いた七夕さん実行委員会委員長の
田川房雄さんです。

地域で育まれてきた七夕の心を
現代によみがえらせようと始まった
のが、瀬野川河川敷を舞台とする
祭り「かいた七夕さん」。町民有志
の手によって、平成7年7月7日午後
7時7分に第1回が開催され、今年で
32回目を迎えます。



祭りの開催は、訪れた人や地元企業、
商工会、自治会などによる温かい寄付
によって成り立っています。



願いを飾る人と 願いを支える人

約150本の笹飾りと約1万枚の短冊が会場を彩り、夏の風物詩として親しまれている「かいた七夕さん」。その舞台裏では、実行委員による静かな奮闘が繰り広げられています。

開催の数日前に山へ入り、笹竹を切り出して地域の学校・企業・団体などへ配布。各所で手作りされた笹飾りを祭り当日の朝に回収し、会場をつくり上げていきます。しかも、祭りは当日で終わりではありません。願いが込められた短冊を一枚一枚手作業で笹から外し、日浦山春日



神社で祈祷。こうした一連の活動が、祭りを支えているのです。

「かいた七夕さんの運営をとおして、笑顔のあるまちづくりに取り組めるのが私たちの喜びです。地域のために何かしてみたい方、人とのつながりを広げたい方は、ぜひ実行委員として参加してほしいですね」と田川さん。そんな思いとともに、今年も訪れる人々を温かく迎えます。



実行委員会が作る短冊に記される「ほっぶすつぷ じゃんぷ」の文字。海田町出身で日本人初の五輪金メダリストとなった陸上三段跳び選手・織田幹雄さんに由来しています。

✂ キリトリ短冊 ✂

短冊を切り取って願い事を書き、7月4日・5日の「かいた七夕さん」に持って来てください。会場の笹に飾って楽しみましょう。笹飾りの持ち込みも歓迎します。

＼ 祭りをとおして地域貢献できるのが、生きがいです！



写真左から、実行委員の田川さん、小畑さん、吉本さん、俵さん。

7月4日・5日は瀬野川河川敷に大集合！

海田町町制施行70周年記念 第32回 かいた七夕さん

色鮮やかな笹飾りが並び、皆さんの願いが込められた短冊が夏空に揺れます。思い思いの願い事を書き、ぜひ足を運んでください。7月4日(土)はバザーや笹飾りコンテスト、川柳コンテストなども行われます。

- 日時 7月4日(土)13時～20時、7月5日(日)10時～15時
- 場所 畝公園、瀬野川河川敷 ※駐車場はありません。
- その他 小雨決行

問 かいた七夕さん実行委員

✉ minitomi@tominaga-shouji.co.jp (事務局)



あなたの声を、広報紙づくりに。

今月号を読んだ感想を聞かせてください！

「広報かいた」では、皆さんにより親しまれる紙面づくりをめざしています。「ここがよかった」「こんな記事を読みたい」「もう少しこうしてほしい」など、ぜひ読んで感じたことをお寄せください。

二次元コードから、どなたでも投稿できます。皆さんからの声を、紙面づくりに生かしていきます。たくさんのメッセージをお待ちしています！

感想・要望は
こちらから



問 かいたブランド課(役場3階) ☎ 823-9212 FAX 823-9203 ✉ brand@town.kaita.lg.jp

織田幹雄スクエア ジュニアサマースクール

1 工場見学「ヨシワ工業」

ヨシワ工業(海田町明神町)で自動車用部品ができる工程の見学や、鋳物づくり体験をします！見て・聞いて・体験して、ものづくりの楽しさを発見しよう！

- 日時 7月23日(木)10時～12時
- 場所 こうわシンギュラリティ高校ひまわりプラザ
9時30分集合・出発、12時20分帰着予定
- 定員 15人 ●参加費 無料
- 講師 ヨシワ工業(株)の皆さん
- 持ち物 赤白帽子(工場見学で使うため)・タオル・水筒
- 服装 長ズボン・スニーカー

2 文化体験教室「煎茶教室」**NEW**

日本の伝統文化「煎茶」のお点前を見て、「おもてなしの心」にふれてみよう！

- 日時 7月24日(金)10時～12時
- 場所 織田幹雄スクエア 301・302和室
- 定員 10人
- 参加費 500円
- 講師 海田町文化スポーツ協会講座
煎茶教室 講師 大上 ヨシえさん(草庵流)

3 自然学習教室「南極クラス」**NEW**

南極観測隊員が語る、南極のくらしと冒険。一面の氷の世界、オーロラ、ペンギンたちとの出会い、現地でのくらしなど驚きの体験を紹介します。

- 日時 7月25日(土)10時～12時
- 場所 織田幹雄スクエア 304・305学習室
- 定員 35人(保護者同伴可)
- 参加費 無料
- 講師 堀川 秀昭さん(第53次・第63次南極地域観測隊
越冬隊、第65次南極地域観測隊夏隊に参加)

4 織田幹雄教室

海田町出身で、日本人で初めて金メダルをとった織田幹雄さんの、努力や思いを楽しく学びます。クイズラリーとおみやげもあるよ！

- 日時 7月30日(木)10時～11時30分
- 場所 織田幹雄スクエア 201・202学習室
- 定員 15人
- 参加費 無料
- 講師 織田幹雄スクエア職員

5 科学教室「電気の不思議実験～オリジナルランプを作ろう！」

電気の不思議や仕組みを楽しく学びながら、世界に一つだけのオリジナルランプづくりに挑戦しよう！

- 日時 8月4日(火)10時～12時
- 場所 織田幹雄スクエア 306学習室
- 定員 15人
- 参加費 無料
- 講師 広島工業大学 教授 升井 義博さん

(申し込みの方法)

- 対象 町内在住・在学の小学1～6年生
- 参加について
7月1日(水)～7月10日(金)に二次元コードより申し込んでください。抽選を行い参加者を決定します。参加決定者には7月15日(水)までにメールを送ります。落選した場合には連絡はありません。

申し込み



水辺教室 川の生物を調べよう

- 日時 7月22日(水)10時～12時ごろ(受け付けは9時30分から)
※雨天中止です。川の増水などにより中止する場合があります。
- 場所 海田東公民館2階 大会議室(調査河川 三迫川)
- 対象 小学3～6年生
- 定員 20人(定員を超えた場合は抽選)※町内在住者優先。 ●参加費 無料
- 持ち物 タオル・着替え・飲み物・筆記用具など
- 申し込み 7月1日(水)～7月10日(金)に窓口、電話、海田町ホームページまたは二次元コードより申し込んでください。

申し込み



- 問 地域みらい課(役場3階) ☎823-9219 FAX 823-9203
海田町公衆衛生推進協議会(役場1階) ☎823-8503(FAX兼用)

町立図書館 子ども講座

1 本の帯とカバーを作ろう

- 日時 8月1日(土)13時30分～15時30分
- 場所 図書館2階 学習情報室 ●対象 小学生 ●定員 10人(先着順) ●参加費 無料
- 講師 広島化学学園大学 教授 三樹 正典さん ●持ち物 筆記用具・水筒・好きな本
- 申し込み 7月8日(水)9時30分から保護者の人が電話で申し込んでください。

2 新聞紙でドームを作ろう

- 日時 8月6日(木)13時30分～15時30分
- 場所 図書館2階 学習情報室 ●対象 小学生 ●定員 10人(先着順) ●参加費 無料
- 講師 呉工業高等専門学校 建築分野代表教授 松野 一成さん ●持ち物 筆記用具・水筒・予備の靴下
- 申し込み 7月15日(水)9時30分から保護者の人が電話で申し込んでください。

- 問 町立図書館 ☎823-3215

海田児童館・海田東児童館 夏休み講座

海田児童館

★夏休みクイズ 学年ごとのクイズを毎週出題します。(申し込み不要)

★みんなで集う夏休み

- 日時 8月26日(水)10時～12時
- 対象 小学生・子育て中の親子・地域の皆さん
- 内容 ニチレクボールやゲームで遊びます
- 講師 海田町スポーツ推進委員

①スタンドグラス風ボトル作り

- 日時 7月29日(水)13時30分～15時

②バラコードホルダー作り

- 日時 8月7日(金)10時30分～12時

③ぎょうざピタパン作り

- 日時 8月4日(火)10時30分～12時
- 講師 ヘルスメイト

海田東児童館

★三世代交流会

- 日時 8月18日(火)10時～11時30分
- 対象 小学生・子育て中の親子・地域の皆さん
- 内容 海田鼓童子による和太鼓演奏と体験

①段ボールdeビー玉迷路作り

- 日時 7月30日(木)10時30分～11時30分

②カップケーキメモスタンド作り

- 日時 8月3日(月)10時30分～11時30分

③ぎょうざピタパン作り

- 日時 7月28日(火)10時30分～12時
- 講師 ヘルスメイト

(参加にあたって)

参加費は無料です。③についてはアレルギーなどに注意してください。

(申し込みの方法)

- 対象 町内在住・在学の小学1～6年生
- 定員 ①～③各15人

7月1日(水)～7月10日(金)に各児童館の二次元コードより申し込んでください。※①～③は抽選を行い参加者を決定します。参加決定者には7月15日(水)までにメールを送ります。落選した場合には連絡はありません。★は申込者全員、参加できます。

海田児童館
申し込み



海田東児童館
申し込み



海田東公民館 ジュニアサマースクール

ラジオ体操

夏休みの朝といえばラジオ体操！
申し込み不要で夏休み期間中の週3回、誰でも参加できます。

- 日時 7月22日(水)～8月7日(金)・8月17日(月)～8月21日(金)の間
月曜日・水曜日・金曜日の9時から15分程度
- 場所 海田東公民館
- 対象 どなたでも(小学生以外の人も大歓迎！)
- 参加費 無料 ●講師 海田町スポーツ推進委員
- 持ち物 飲み物・タオル

※チャレンジカード対象外
(頑張った人にはちょっとした
お楽しみがあります！)

1 親子でベーグルサンドづくり

人気店の本格ベーグルに好みの具材をトッピングしてオリジナルベーグルを親子で一緒につくろう！

- 日時 7月27日(月)10時～12時
- 対象 小学1～6年生とその保護者
- 定員 10組20人 ●参加費 2,000円
- 講師 an bake
(海田町国債にある人気のベーグル専門店)
- 持ち物 飲み物・エプロン・三角巾・上靴

2 親子でフルーツケーキづくり

ケーキ屋さんのフルーツたっぷり
オリジナルケーキをデコレーションしよう！

- 日時 7月28日(火)10時～12時30分
- 対象 小学1～6年生とその保護者(中学生以上)
- ※包丁でフルーツをカットします。
- 定員 10組20人 ●参加費 1組4,000円
- 講師 グランマシェリー(海田町西浜にある人気のケーキ屋さん)
- 持ち物 飲み物・エプロン・三角巾・上靴

5 シーグラスライトづくり NEW

シーグラス(浜辺に落ちているきれいなガラス)を使い、オリジナルのライトをつくろう！

- 日時 8月7日(金)
- ①10時から ②13時から(1時間程度)
- ※どちらか1つを選んで申し込みしてください。
- 対象 小学1～6年生
- 定員 各回10人
- 参加費 2,000円
- 講師 かいた手しごと市「かいた幸福」の先生
- 持ち物 タオル・飲み物

3 ヒップホップダンス教室

自分らしさを表現できるダンス「ヒップホップ」を楽しく基礎から学ぼう！

- 日時 8月5日(水)10時～11時
- 対象 小学1～6年生
- 定員 20人
- 参加費 無料
- 講師 海田町文化スポーツ協会講座
ジュニアHIPHOP講師
- 持ち物 運動できる服装・室内用シューズ・
タオル・飲み物

4 ヨーグルトのみみつ教室

ヨーグルトと牛乳の違いや、なぜ体にいいのかを楽しく学ぼう！ヨーグルトの試食もあるよ。

- 日時 8月5日(水)
- ①13時30分から ②14時30分から(1時間程度)
- ※どちらか1つを選んで申し込みしてください。
- 対象 小学1～6年生
- 定員 各回40人
- 参加費 無料
- 講師 (株)明治 西日本支社
- 持ち物 飲み物・筆記用具

7 こども工作ひろば NEW

「ミニSLづくり」

厚紙や段ボールを使い、オリジナルのミニSLをつくろう！

- 日時 8月8日(土)10時から(1時間程度)
- 対象 小学1～6年生 ●定員 20人
- 参加費 200円
- 講師 なんでも隊の先生
- 持ち物 タオル・飲み物

6 貝殻のサンキャッチャースタンドづくり NEW

貝殻と光をきれいに反射させるサンキャッチャーを使いオリジナルのスタンドをつくろう！

- 日時 8月7日(金) ①11時から ②14時から(1時間程度)
- ※どちらか1つを選んで申し込みしてください。
- 対象 小学1～6年生 ●定員 各回10人
- 参加費 1,000円
- 講師 かいた手しごと市「かいた幸福」の先生
- 持ち物 タオル・飲み物

8 樹脂ねんどで人形づくり(小さい人形) NEW

樹脂ねんどを使い、オリジナルのカラフルな人形をつくろう！

- 日時 8月11日(火・祝)
- ①10時から ②11時から(1時間程度)
- ※どちらか1つを選んで申し込みしてください。
- 対象 小学1～6年生 ●定員 各回10人
- 参加費 1,000円
- 講師 かいた手しごと市「かいた幸福」の先生
- 持ち物 タオル・飲み物

9 レジン(キーホルダー)づくり

レジン(樹脂)を使い、オリジナルキーホルダーをつくろう！

- 日時 8月18日(火)
- ①10時から ②13時から(1時間程度)
- ※どちらか1つを選んで申し込みしてください。
- 対象 小学1～6年生
- 定員 各回10人 ●参加費 1,000円
- 講師 かいた手しごと市「かいた幸福」の先生
- 持ち物 タオル・飲み物

10 親子で化粧水づくり NEW

オリジナルの化粧水を親子で一緒につくろう！

- 日時 8月18日(火)
- ①11時から ②14時から(1時間程度)
- ※どちらか1つを選んで申し込みしてください。
- 対象 小学1～6年生とその保護者
- 定員 各回10組20人 ●参加費 1,000円
- 講師 かいた手しごと市「かいた幸福」の先生
- 持ち物 タオル・飲み物

11 曼荼羅(まんだら)づくり NEW

黒い紙の上に丸い円を描き、ち密なオリジナルの幾何学模様「曼荼羅アート」をつくろう！

- 日時 8月20日(木) ①10時～低学年 ②11時～高学年(1時間程度)
- ※①は低学年、②は高学年での申し込みとなります。
- 対象 ①小学1～3年生 ②小学4～6年生 ●定員 各回10人
- 参加費 1,000円
- 講師 かいた手しごと市「かいた幸福」の先生
- 持ち物 タオル・飲み物

(申し込みの方法)

- 対象 町内在住・在学の小学生
- 参加について 7月1日(水)～7月10日(金)に二次元コードより申し込みください。抽選を行い参加者を決定します。参加決定者には7月15日(水)までにメールを送ります。落選した場合には連絡はありません。
- 参加が決定したら、参加費を①・②は7月23日(木)までに、③・④・⑤・⑥・⑦・⑧・⑨・⑩は7月31日(金)までに海田東公民館窓口まで持ってきてください。(日曜日・祝日を除く9時～17時)※参加費は必ずお釣りが出ないように持ってきてください。※①・②はその場で飲食します。またアレルギー体質の人は注意してください。不安な人は連絡してください。

問 海田東公民館 ☎823-2711 FAX 824-2311

申し込み



※一部チャレンジカード対象外のイベントがあります。

楽しい夏を過ごしましょう！

開催中止になる場合があります。

こうわシンギュラリティ高校ひまわりプラザ

職業を知ろう! 夏の体験プログラム

さまざまな職業を体験できるプログラムです! 各ブースを順番にまわって、実際に仕事をしているプロの人たちから教えてもらいます。

- 日時 7月31日(金) 午前部 9時40分～12時、午後部 13時～15時20分
- 対象 町内在住・在学の小学生
- 定員 午前・午後部 各50人 ●参加費 無料

(受け付け期間)

7月1日(水)～7月10日(金)

(申し込みの方法)

申し込み用二次元コードより期間内に申し込みください。

(参加決定について)

抽選を行い、参加決定者には7月15日(水)までに参加決定のメールを送ります。(落選した場合には連絡がありません)

申し込み



グラフィックデザイナーの仕事	●内容 オリジナルポスターのレイアウト体験 ●講師 (株)アンドデザイン 上田 治徳さん・百田 翼さん
ものづくりの仕事	●内容 いもの(鋳物)づくり体験 ●講師 ヨシフ工業(株) 加藤 雄也さん
理学療法士の仕事	●内容 運動療法体験 ●講師 Mirai Lab 藤井 悠斗さん
花屋の仕事	●内容 ブーケづくり体験 ●講師 グリーンプラザ 小沢園芸
歯科衛生士の仕事	●内容 歯のクリーニング体験 ●講師 ひまわり歯科 岩井 三賢さん・河野 雅湖さん・小林 遥香さん

観客席からフィールドへ、
新しい挑戦が生まれる町に



海田町長 竹野内 啓佑

海田町には、地域活動に熱心に取り組
み、盛り上げる一役を担う人たちが数多く
います。皆さんの**地域を想う熱い気持ち**
は、町の大きな財産です。

しかし、その熱意を形にするのは簡単
ではありません。まちづくりの現場では、
時として理想論が先行し、具体的な実現
可能性の議論が置き去りになってしまう
ケースが見られます。「誰がリスクを負い、
どう予算を確保するのか」という本質を深
めないまま「行政がやるべきだ」という意
見にとどまるのは、町の可能性を狭めてし
まう非常にもったいないことです。

かつてジョン・F・ケネディ大統領は
「国があなたのために何をしてくれるかで
はなく、あなたが国のために何ができるか
を問うてほしい」と言葉を残しました。

今の時代に必要なのは、**当事者として**
の行動です。思いだけで終わらせず、自ら
動く人を町全体で応援し、新しい挑戦が

次々と生まれる町にしなければなりません。
「足を引っ張り合うより、エールを送り合
う」町でありたいと思います。

私自身も、理想を追求しつつ、現実を直
視した姿勢でまちづくりに挑戦しています。
海田町の豊かな可能性を引き出すため、
皆さんもそれぞれの場で、ぜひ主体的に
チャレンジしてください。観客席からフィー
ルドへ降り、自らプレーする選手になる。そ
んなプレーヤーが増えるほど、町への誇り
と愛着(シビックプライド)が深まり、にぎ
わいや活力が生まれます。

今年、**町制施行70周年を迎える海田町**。
この大きな節目を、皆さんの「やってみた
い」を形にする機会にするため、町は「**応援
金**」という形でサポートしています。皆さん
の素晴らしいチャレンジを待っています！

応援金について

くわしくはこちらから▶



町長との
対話ボックス



寄せられた意見の一部を紹介します。
その他の意見は二次元コードから確認できます！



匿名希望さん(50代女性)
**障がいをもつ人や家族が
つどうサロンなどがほしい**

障がい児を持つ母です。今まで個別に相談員へ
相談などをしてきましたが、障がいのある人や家族
が海田町内でどのようにサポートして生活されて
いるか情報共有できる場があればいいなと思い
ました。障がい者や家族が孤立しないよう、地域で
支えあえる支援を増やしていただきたいです。



町長からの回答

**新設の相談支援センターや学び・交流の場を
ぜひご利用ください**

海田町では、障がいのある人や家族が安心して住み慣れた
地域で生活できるよう、令和7年度に「障がい者基幹相談支援
センター」を設置しました。地域の中核的な相談支援機関とし
て、家族の困りごとも含めて生活上のさまざまな相談に応え
ています。障がい者や家族が孤立しないよう、相談内容に応じ
て関係機関とも連携・協力してサポートするので、気軽に相
談してください(☎082-573-7290)。また、毎年秋ごろに行う
「ペアレント・トレーニング講座」では、お子さんとの具体的
な関わり方や工夫を学ぶとともに、保護者同士の交流も行っ
ています。くわしくは、社会福祉課に問い合わせてください。

☎社会福祉課 ☎823-9207 FAX 823-9627

Kaitaful Days.
フォトギャラリー募集中!

ハッシュタグ

#KaitafulDays または
#カイトフルデイズ

を付けて、Instagramに
写真を投稿しよう!

まちの魅力を発信!



@trk__love

参加方法や注意事項など
くわしくはこちらから



ホームページ インスタグラム

☎かいたブランド課(役場3階)
☎823-9212 FAX 823-9203

KAITA

7 広報かいた
2026
July
no.709

CONTENTS



表紙: かいた七夕さん風景

海田町の人口

5月末現在(前月比)

人口 30,772(+14)

世帯 14,512(+17)

男 15,239(-2)

女 15,533(+16)

Editor Column

6月号からの新企画「BACK TO THE KAITA」。早速多くの回答をありがとうございます。広報かいたへの感想もすべて読ませていただいています。今月号では畝橋を取り上げましたが、何年の写真かわかりますか？記事中の二次元コードから、紙面への感想を添えて、ぜひ気軽に応募してください。どんな感想でも待っています!(夏)

広報紙の配布に関する
問い合わせはこちらへ



01 特集 Baton KAITA's 絆

「かいた七夕さん」 の舞台裏

03 夏休み! 学んで遊んで体験しよう

05 町長コラム

町長との「対話ボックス」に寄せられた意見
フォトギャラリー

海田マンスリーTOPICS

07 こども医療費の助成対象を18歳まで拡大します

後期高齢者医療制度 令和8・9年度の保険料率改定のお知らせ
8月以降の医療機関などへの受診方法について

08 温かいご支援ありがとうございました(株式会社にしき堂)

5月24日(日)に町内一斉清掃を行いました

消費生活相談員が「ベスト消費者サポーター章」を受賞しました

第2回世代間交流イベント
「みんなでモルック交流会」を行いました

09 ネウボラひろば

11 海田町からのお知らせ

16 ブラかいた

17 図書館へ行ってみよう!

海田の未来をつなぐ!

18 人生100年時代 健康長寿をめざそう

7月の休日診療当番医

19 町制施行70周年記念

BACK TO THE KAITA

「広報かいた」配布事務局(コールセンター)

海田町南幸町10-6 AKS bldg. (株式会社安芸管理サービス内)

☎881-2822

受付時間: 平日8時30分~17時15分

こども医療費(旧名称：乳幼児等医療費)の助成対象を18歳まで拡大します

令和8年
10月1日
から

こども医療費助成制度 18歳まで拡大

※18歳になった
最初の3月31日まで



0歳～15歳

16歳～18歳

助成対象拡大に伴い、申請が必要となる対象世帯には、6月中旬に申請書類を送付しています。制度についてくわしくは、海田町ホームページを確認してください。



こども医療費助成制度

問 こども課(役場2階)

☎823-9227

FAX 823-9627

後期高齢者医療制度 令和8・9年度の保険料率改定のお知らせ

令和8年度は、後期高齢者医療制度の保険料率が改定される年度です。

今回の見直しでは、子ども・子育て支援金制度が創設されたことにより、既存の医療保険料(以下、**医療分**)とあわせて新たに子ども・子育て支援金(以下、**子ども分**)を負担いただくこととなりました。子ども分は、こどもや子育て世帯を支援する事業の費用に充てられます。

くわしくは、7月中旬に郵送する保険料決定通知書に同封のリーフレットを確認してください。

問 長寿保険課(役場2階)

☎823-9609 FAX 823-9627

●保険料率など

医療分

	令和6・7年度	令和8・9年度	増減
均等割額	49,621円	55,090円	5,469円増
所得割率	9.63%	9.93%	0.3ポイント増
賦課限度額	80万円	85万円	5万円増

子ども分(新設)

	令和8年度(※1)
均等割額	1,337円
所得割率	0.25%
賦課限度額	21,000円

※1 子ども・子育て支援金制度は令和8年度から令和10年度にかけて段階的に構築されるため、子ども分の保険料率などについては令和8年度のみ記載。

均等割額…被保険者全員が均等に負担する保険料額です。

所得割率…所得に応じて負担する所得割額を決定するための掛け率です。

賦課限度額…年間の保険料額の上限度額です。

8月以降の医療機関などへの受診方法について

国民健康保険の加入者

現在の「資格情報のお知らせ」「資格確認書」は有効期限が7月31日のため、8月以降は使えません。

●マイナ保険証を持っている人

新たな「資格情報のお知らせ」を7月末に送付します。医療機関の機械の不具合などでマイナ保険証が利用できない場合に、マイナ保険証とセットで提示してください。

●マイナ保険証を持っていない人

新たな「資格確認書」を7月末に送付するので、受診の際に提示してください。

問 住民課(役場2階)

☎823-9206 FAX 823-9627

後期高齢者医療制度の加入者

現在の「後期高齢者医療資格確認書」は有効期限が7月31日のため、8月以降は使えません。

●84歳以下で、マイナ保険証を普段から利用している人

新たな「資格確認書」は送付しません。マイナ保険証での受診が難しくなった場合は、申請手続きにより資格確認書を交付します。

●85歳以上の人と、84歳以下でマイナ保険証を持っていない人(普段から利用していない人を含む)

新たな「資格確認書」を7月末に送付するので、受診の際に提示してください。

問 長寿保険課(役場2階)

☎823-9609 FAX 823-9627

くわしくは7月末に送付する各書類に同封するチラシを確認してください。

温かいご支援ありがとうございました(株式会社にしき堂)

株式会社にしき堂(所在地: 広島市)さんから、「地域特性を生かした基盤整備によるまちづくり」のために、企業版ふるさと納税として温かい寄附をいただきました。

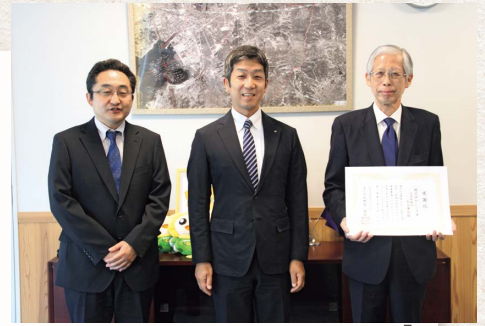
にしき堂さんは、良質な水へのこだわりから、町に製餡工場を設けられ、日浦山の地下水を使った

餡を製造されています。

このようなご縁のある企業からのお気持ちに深く感謝し、竹野内町長から感謝状を贈りました。

いただいた寄附は、交通の利便性向上や人の流れの創出のために大切に活用します。

誠にありがとうございました。



問 財政経営課(役場3階)

☎823-9201

FAX 823-9203



5月24日(日)に町内一斉清掃を行いました

各自治会による生活エリア周辺の「地域清掃」と、学校・企業・団体などにより町全域を清掃しながらウォーキングする「かいたクリーンウォーク」を行いました。約2,000人の参加があり、約11.2tのごみを回収しました。当日の様子は、右の二次元コードから確認できます。

海田町ホームページ



問 地域みらい課(役場3階)

☎823-9219 FAX 823-9203

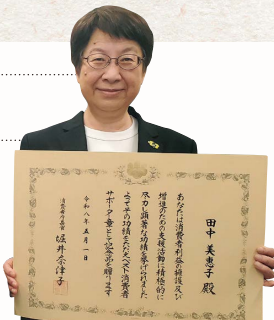
消費生活相談員が「ベスト消費者サポーター章」を受賞しました

消費生活相談員の田中 美恵子さんが、消費者庁の令和8年度ベスト消費者サポーター章を受賞しました。

ベスト消費者サポーター章とは、消費者支援活動において特に

顕著な功績があった人を表彰するものです。

町では毎週木曜日に消費生活相談を受け付けています。また、出前講座も行っていますので、気軽に相談してください。



問 地域みらい課(役場3階)

☎823-9219 FAX 823-9203



第2回世代間交流イベント「みんなでモルック交流会」を行いました

5月17日(日)、海田西中学校にて、「みんなでモルック交流会」を行いました。「レッツモルック!」を合言葉に、モルックを通じて幅広い年齢の人たちと盛り上がりました。

問 生涯学習課(役場3階)

☎823-9217

FAX 823-9256

参加者の声

どの世代でも楽しめるモルックはととてもすてきなスポーツだと思いました。

色々な人と交流できて楽しい!



ひろしま
ネウボラ

ネウボラひろば



かいたネウボラ
ホームページ



妊娠期から子育て期にわたる
切れ目ない支援を行っています。



ネウボラの
紹介動画はこちら



親子(母子)健康手帳の交付は
「かいたネウボラアプリ」からの
事前日時予約・問診回答が便利です。

予約時間

こども課

月～金曜日 9時～16時

こうわシンギュラリティ高校ひまわりプラザ

月～土曜日 9時～16時

かいたネウボラアプリ



無料の母子手帳アプリ
「母子モ」

※通信料は別途かかります。



つどいの広場

親子で遊んだり、相談したりできる
場所です。(祝日を除く)

こうわシンギュラリティ高校ひまわりプラザ

月～土曜日 10時～16時

海田児童館・町民センター

月～金曜日 9時～14時

ネウボラだより
各種教室の案内や
子育て情報など



妊婦版



産後・各月版

PICKUP

今月の催し



親子教室 (にこにこ・よちよち・のびのび)

子育て支援センターでは、町内在住の未就園児と保護者を対象に、毎月、親子教室を開催しています。

月齢や季節に応じたあそび、身体測定をします。予約をお待ちしています。

●日時・場所・申し込み先
右ページ表を確認してください。
※かいたネウボラアプリ(母子モ)からも予約申し込みができます。



助産師の相談室

妊娠や出産、母乳や育児について気になること、産前産後の心や体の変化などについて、助産師にゆっくり相談できます。オンラインでも相談できます。

●日時 7月27日(月) 8月6日(木)

①9時20分 ②10時

③10時40分 ④11時20分

●定員 4組※1組30分程度。

●対象 妊婦・子育て中の人(家族の参加可)

●持ち物 親子(母子)健康手帳、バスタオル

●場所・申し込み先



離乳食教室

ステップ1(基本編)

離乳食の進め方や作り方の紹介をします。だしの試飲もあります。

●日時 8月31日(月)10時～11時30分

●対象 おおむね4カ月～6カ月の乳児の保護者

ステップ2(応用編)

取り分け離乳食などの紹介と試食があります。個別相談もできます。※希望者のみ。

●日時 7月14日(火)13時30分～15時30分

●対象 2歳未満のこどもの保護者

●持ち物 食育支援ファイル、バスタオル

●場所・申し込み先

子育ての催し一覧

☒ こうわシンギュラリティ高校 ひまわりプラザ ☎824-1225

☒ 海田児童館 ☎822-2216 ☒ 町民センター ☎822-9946

●持ち物 親子(母子)健康手帳 ※すべて予約が必要です。それぞれの場所に問い合わせてください。

時期	催し名	月日	場所	時間	内容
妊娠期	パパママ教室 (出産編)	8月22日(土)	☒	9時30分～ 11時30分	出産の経過と、その時パパができるサポートのポイント、妊婦ジャケットの着用など。 ●対象 妊婦とその家族(祖父母含む) ●持ち物 テキスト「ママパパ学級」(持っている人)
乳幼児期	ベビーマッサージ	7月13日(月)	☒	10時～ 11時30分	赤ちゃんにとって心地よい抱っことマッサージを行います。 ※8月3日は特別編。抱っこをメインに実施します。 ●対象 2カ月～6カ月ごろの乳児と保護者(祖父母含む) ●持ち物 バスタオル、使用中の抱っこ紐
		8月3日(月)			
	ふれあいたいむ	7月29日(水)			赤ちゃんの発達を促すケアやふれあいやあそびを一緒に楽しみましょう。 ●対象 6カ月～11カ月ごろの乳児と保護者(祖父母含む) ●持ち物 バスタオル
	ひよこ相談室	7月17日(金)	☒	9時15分～ 11時45分	保健師などによる身体計測、健康相談、離乳食相談、育児相談 ●持ち物 バスタオル ●定員 10組
		8月5日(水)	☒		
	家族講座 (家族でボール遊び)	7月4日(土)			●対象 1～3歳児(年少未満)または未就園児と保護者(祖父母含む) ※お父さんは必ず参加。 ●講師 SINグループ 田中 信行さん
	家族講座 (ふれあいやあそびと抱っこ)	7月11日(土)	☒	10時～ 11時30分	●対象 6カ月～11カ月ごろの乳児と保護者(祖父母含む) ※お父さんは必ず参加。 ●講師 助産師 岡崎 美菜さん ●持ち物 バスタオル、抱っこ紐(持っている人)
	親子教室1 (にこにこ)	7月8日(水)	☒	10時～ 11時30分	●対象 4カ月～8カ月ごろの未就園児と保護者(祖父母含む)
		7月15日(水)	☒		
		7月28日(火)	☒		
親子教室2 (よちよち)	7月8日(水)	☒	10時～ 11時30分	●対象 9カ月～1歳6カ月ごろの未就園児と保護者(祖父母含む)	
	7月15日(水)	☒			
親子教室3 (のびのび)	7月23日(木)	☒	10時～ 11時30分	●対象 1歳7カ月ごろからの未就園児と保護者(祖父母含む)	
	7月10日(金)	☒			
7月10日(金)	親子教室3 (のびのび)	7月10日(金)	☒	10時～ 11時30分	●対象 1歳7カ月ごろからの未就園児と保護者(祖父母含む)
		8月3日(月)	☒		
幼児期(学童期)	どんぐり相談 (育ちの応援)	7月17日(金)	☒	9時～12時	こどもの成長、発達についての相談 ●対象 3歳～年中 ●相談員 柏学園 白井 賢さん
		7月28日(火)	☒	14時～17時	●対象 3歳～小学生 ●相談員 コンサルテーションサポート森の入口 金丸 博一さん

町内の幼稚園・保育所の園庭開放



くわしくはこちら



保育士と一緒に月齢や季節に応じたあそびを楽しみましょう。

未就園児と保護者が園庭で遊べます

サマーキッズルーム

夏休み期間に遊べるスペースを開放します。

- 日時 7月22日(水)・29日(水)、8月10日(月)・18日(火)・25日(火)10時～15時
- 場所 ☒ 4階 ホール(受付場所は1階事務所)
- 対象 町内在住の就園児とその保護者

海田町町制施行70周年記念事業

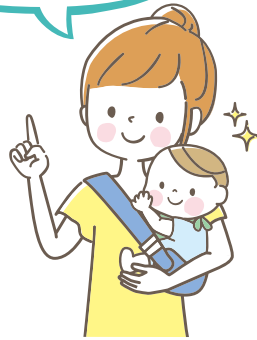
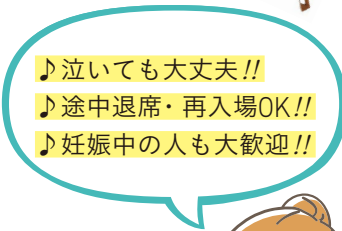


0歳からのひろしまファミリーコンサート



広島交響楽団弦楽四重奏による0歳から参加できるコンサートです。

- 日時 9月12日(土)14時～15時 (開場13時)
- 場所 織田幹雄スクエア ホール(授乳、おむつ替えスペース、ベビーカー置き場完備)
- 対象 どなたでも
- 演奏曲目
アイネ・クライネ・ナハトムジーク
それ行け! アンパンマン
「となりのトトロ」～さんぽ ほか
- 持ち物 レジャーシート、ざぶとん(安全のため、床に直接座ります)
- 入場料 無料
- 申し込み方法 二次元コードまたははがき(定員を超えた場合は抽選、町内在住者等優先)
- 申込期間 7月1日(水)～8月7日(金)
当選者には、はがき(入場券)を8月末までに送ります。



問 生涯学習課(役場3階)
☎823-9217 FAX 823-9256

▼くわしくはこちら 海田町ホームページ
▼申し込み用 二次元コード



イベント・講座

森林学習講座

- 日時 8月19日(水)9時30分～16時10分(広島駅集合の場合)(小雨決行)※荒天時は中止。
- 場所 (集合場所)広島駅など。各地を経由する貸し切りバスで太田川源流の森(廿日市市吉和)へ移動します。
- 対象 広島市(府中町・坂町含む)、呉市・竹原市・東広島市・江田島市・海田町・熊野町・大崎上島町・廿日市市・安芸太田町に在住の人。
- 定員 50人(抽選)
- 持ち物 昼食、飲み物
- 参加費 無料
- 申し込み 広島市水道局ホームページかはがき、ファクスで7月31日(金)【必着】までに、広島市水道局企画総務課(〒730-0011 広島市中区基町9番32号)へ。
- 問 太田川流域水源涵養推進協議会(広島市水道局企画総務課)
☎511-6808 FAX 221-5320



はらけんリフォーム シルバープラザ講座



- ①歌って健康に! 声楽家によるボイストレーニング講座
 - 日時 7月16日(木)10時～11時
 - 定員 25人(先着順)
 - 講師 益 文美さん(新国立劇場出身のソプラノ歌手)
- ②食育講座～バランスのよい食事の話～
 - 日時 7月22日(水)10時～11時
 - 定員 20人(先着順)
 - 講師 海田町ヘルスマイト
- ①・②ともに
 - 参加費 無料(申し込みが必要)
 - 場所 はらけんリフォームシルバープラザ
※駐車場には限りがあります。
 - 問 はらけんリフォームシルバープラザ
☎573-0745 FAX 822-5512

盆踊りを楽しむつどい



どなたも奮って参加してください!

ご当地盆踊りの海田音頭をはじめ、おなじみの炭坑節、ズンパ音頭、佐渡おけさに加え、こどもたちと楽しむアンパンマン音頭、さらにそれ行けカープで盛り上げます!

- 日時 8月5日(水)18時30分～20時30分
- 場所 織田幹雄スクエア ホール
参加賞あり!(こどもたち優先)

会場では高齢者いきいき活動ポイント手帳のスタンプやカイタチャレンジカードのシールを用意して待っています。

屋内イベントなので雨天時も開催しますが、悪天候や災害などによる警報が発令されるような場合には中止します。

問 住民活動センター(役場1階)
☎823-9225(FAX兼用)



旧千葉家住宅 今月の一般公開日

座敷棟・庭園、角屋を公開します。
簀戸や蚊帳など夏のしつらえをお楽しみください。

●日時 7月10日(金)～7月13日(月)、
7月24日(金)～7月27日(月)10時～
16時(7月10日(金)と7月24日(金)は、
座敷棟に入場して見学できます)

●場所 旧千葉家住宅

●対象 どなたでも

●入場料 無料

●申し込み 事前申し込みは必要ありません。15時45分までに入場してください。

和 문화体験「こけ玉づくり」

●日時 7月25日(土)
10時～12時

●場所 旧千葉家住宅周辺(屋外)

●対象 どなたでも(幼児は保護者同伴)

●定員 15人

●講師 田川 房雄さん

●参加費 500円

●申し込み 7月1日(水)～7月10日(金)に二次元コードより申し込んでください。参加決定者には7月14日(火)までに参加決定メールを送ります。申し込み多数の場合には、抽選を行い参加者を決定します。

※落選した場合には連絡がありません。

問 織田幹雄スクエア

☎822-7373 FAX 824-1125

西部街道・海田市
ガイドツアー

「西部街道・海田市めぐり」

●日時 7月25日(土)9時～11時30分

●集合 JR海田市駅北口

●申し込み 7月17日(金)まで

「西部街道・東海田と瀬野川めぐり」

●日時 7月18日(土)9時30分～12時

●集合 JR海田市駅北口

●申し込み 7月10日(金)まで

▶くわしくはこちら

問 かいいたブランド課

(役場3階)

☎823-9212 FAX 823-9203

保育士就職フェアinかいいた

●日時 7月11日(土)10時～12時

●場所 役場1階 多目的室

●対象 保育士・幼稚園教諭として働きたい人、将来保育施設で働くことを考えている高校生以上の学生も歓迎。

●申し込み 不要

問 こども課(役場2階)

☎823-9227 FAX 823-9627

放課後子供教室
夏のラクラク学習会

学習支援スタッフが、夏休みの宿題などをやさしく教えてくれます。

●日時 7月21日(火)～7月24日(金)、
7月27日(月)～7月31日(金)、8月3日(月)～
8月5日(水)、8月7日(金)、8月10日(月)9時30分～
12時

●場所 役場1階 多目的室1-1A

●対象 町内在住・在学の小中学生

●講師 学習支援スタッフ

●持ち物 夏休みの宿題やドリル、問題集、筆記用具、お茶など

●参加費 無料

●申し込み 不要

問 生涯学習課(役場3階)

☎823-9217 FAX 823-9256

ひのうらやま
日浦山登山ガイド



定期ガイド

●日時 7月11日(土)9時30分～13時

●集合 織田幹雄スクエア

●申し込み 7月7日(火)まで

▶くわしくはこちら

問 かいいたブランド課(役場3階)

☎823-9212 FAX 823-9203

ふるさと館
夏休み講座



①古代のお守り「まがたま」を作ろう!

●日時 8月19日(水)
1回目10時～11時30分
2回目13時30分～15時

●参加費 300円(当日集めます)

②古代から伝わるあじろ編みでコースターを作ろう!

●日時 8月22日(土)10時～12時
●参加費 100円(当日集めます)

①・②ともに

●場所 ふるさと館 研修室

●対象 小学生以上のどなたでも

●定員 10人

●申し込み方法

7月16日(木)～7月31日(金)に二次元コード

または電話で申し込みください。抽選を行い、参加決定者には8月5日(水)までに参加決定のメールまたは電話で連絡します。(落選した場合には連絡がありません)

▶くわしくはこちら

問 ふるさと館

☎823-8396 FAX 823-8467

夏の風物詩そうめん流し

●日時 7月25日(土)

●場所 海田総合公園 庭

●対象 どなたでも

●定員 32組(事前予約制・先着順)

●持ち物 そうめんと一緒に流したいもの

●参加費 1組3,500円

●申し込み 海田総合公園管理棟

問 海田総合公園

☎824-2433 FAX 824-2434



スマホ相談会



- 日時 7月27日(月)、8月17日(月)
13時30分～15時
- 場所 ひのうらセンター
- 対象 どなたでも
- 相談員 スマホサポートボランティア
※対応が難しい内容については答えることができない場合があります。
- 持ち物 使用しているスマートフォン
※スマホを充電してきてください。
※フリーWi-Fiが利用できます。
- 参加費 無料
- 申し込み 不要。当日時間内に来てください。※相談時間の制限をする場合があります。
- 問海田町社会福祉協議会
☎820-0294 FAX 820-0293

募集

シルバー人材センター会員募集!

- 無理なく働いて毎日に活力を!説明会開催
- 日時 7月14日(火)13時30分から
7月28日(火)13時30分から
 - 場所 はらけんリフォームシルバープラザ
 - 対象 町内在住の60歳以上の健康で働く意欲のある人
 - 問シルバー人材センター
☎823-2733 FAX 822-5512

放送大学10月入学生を募集

- 幅広い世代の8万6,000人以上の学生が、大学卒業や学びの楽しみなど、さまざまな目的で学んでいます。
- 心理学・福祉・経済・歴史・文学・情報・自然科学など、300以上の授業科目があり、テレビやインターネットで1教科から学ぶことができます。
- 資料請求(無料)は、放送大学広島学習センターまで。
- 出願期間は、第1回は6月10日(水)～8月31日(月)、第2回は9月1日(火)～9月9日(水)です。
- 問放送大学広島学習センター
☎247-4030

健康

生涯に一度は肝炎ウイルス検査を受けましょう

肝臓は人間の体の中で最大の臓器。栄養素の合成・分解など重要な働きをしています。

肝臓に炎症が生じ、機能が低下した状態を肝炎と言い、主にB型・C型肝炎が原因です。肝臓は「沈黙の臓器」と呼ばれており、症状が出る頃にはすでに進行していることが多いです。

B型・C型肝炎は早期発見、早期治療で重症化を防ぐことができます。治療費助成制度もあるため、経済的負担は少なく治療できます。

海田町での検査については「健診のしおり」へ。



※広島島の無料検査も利用できます。(18ページ相談窓口紹介の二次元コードから)

- 問健康づくり推進課(役場2階)
☎823-4418 FAX 823-0020

ロジコム福祉センター健康相談



健康相談(保健師)

- 生活習慣病に関する個別相談です。
- 筋力測定(介護予防運動指導員)
体組成計で筋肉量を測定します。
※13時15分から整理券配布。(定員20人)
- 聞こえのセミナー・聴力測定・聞こえの相談会(協力:JAひろしま)

聞こえにくさは誰にでも起こりうる変化です。13時40分からのセミナー終了後、聴力測定・聞こえの相談会を開催します。(定員10人)

- 日時 7月28日(火)13時30分～15時
- 場所 ロジコム福祉センター 2階
- 対象 どなたでも
- 持ち物 直近の血液検査データがあれば持参してください
- 参加費 無料
- 申し込み 聴力測定を希望する方は前日までに健康づくり推進課へ
- 問健康づくり推進課(役場2階)
☎823-4418 FAX 823-0020

ヘルスマイト(食育ボランティア)新規会員募集



ヘルスマイト育成講座(全7回)を開催します。健康に関心のある人、食に興味がある人、仲間とともに「食」について楽しく学び、食育ボランティア活動に参加しませんか。

▶日程や内容など、くわしくはこちら



- 定員 5人
- 参加費 無料
- 申し込み 7月10日(金)までに電話で健康づくり推進課へ
- 問健康づくり推進課(役場2階)
☎823-4418 FAX 823-0020

健康マージャン教室参加者募集



- はらけんリフォームシルバープラザ
毎週火曜日
①午前の部 9時30分～12時
②午後の部 13時～15時30分
- 町民センター
毎週木曜日 9時30分～12時
- 対象 65歳以上(令和9年度末時点)
- 講師 有田 圭壮さん(日本健康麻将協会認定 レッスンプロ)
- 持ち物 お茶、ポイント手帳
- 参加費 月額4,000円(月初めに集めます)
- 申し込み 健康づくり推進課へ
- 問健康づくり推進課(役場2階)
☎823-4418 FAX 823-0020

ノルディックウオーク同好会～夏の部～



- 日時 ①7月15日(水)②9月18日(金)
集合時間9時30分(11時30分ごろ解散)
- コース ①船越新宮古墳ほか②石原公園→真証山長谷寺、水害の碑
- 場所 役場1階 玄関横
- 持ち物 水分、帽子、動きやすい服装、ポイント手帳※ノルディックポールは貸し出します。
- 申し込み 前日までに電話で健康づくり推進課へ
- 問健康づくり推進課(役場2階)
☎823-4418 FAX 823-0020

こころの相談室

思春期の悩み、育児のストレス、対人関係、無気力など専門家に相談してみませんか。

- 日時 7月16日(木)9時30分～11時30分
- 場所 役場3階 会議室
- 定員 3人(1人あたり30分程度)
- 講師 海田町役場所属 公認心理師 宮地 真紀氏
- 参加費 無料
- 申し込み 7月13日(月)までに健康づくり推進課へ
- 問 健康づくり推進課(役場2階)
- ☎823-4418 FAX 823-0020

福祉介護

認知症カフェ

認知症の人やその家族がゆったりと過ごしたり、必要な情報を集めたりすることができます。参加にあたっては、必ず問い合わせ先に確認してください。

①認知症カフェ花みずき

- 日時 7月29日(水)13時30分～14時30分
- 場所 特別養護老人ホーム花みずき(大立町6-4)
- 問い合わせ 特別養護老人ホーム花みずき(☎821-0201)

②海田町オレンジライン

- 日時 7月4日(土)13時30分～15時30分
- 場所 こうわシンギュラリティ高校 ひまわりプラザ(つくも町11-16)
- 日時 8月8日(土)13時30分～15時30分
- 場所 ロジコム福祉センター(日の出町2-35)
- 問い合わせ 原本 明美さん(☎090-8242-0639)
- 問 長寿保険課(役場2階)
- ☎823-9609 FAX 823-9627

令和8年度第4回
スマートフォンセミナー

さまざまなテーマでスマートフォンの機能、アプリ操作が学べます。

スマホ初心者でも安心して受講できる、人気の体験型セミナーです。

今月のテーマ

①LINEを使ってみよう

②ネットやアプリを使ってみよう

※スマートフォン(Android)体験機を1人1台貸し出します。

- 日時 令和8年7月28日(火)13時30分～15時30分
- 場所 役場3階 会議室
- 対象 町内在住の65歳以上の高齢者など※契約中の通信会社を問わず参加可能。
- 定員 20人※受講申し込みが10人以下の場合は中止。
- 講師 ソフトバンク スマホアドバイザー
- 参加費 無料
- 申し込み 7月6日(月)から電話で地域包括支援センターに申し込んでください。
- 問 海田町地域包括支援センター
- ☎821-3210

お知らせ

ふるさと館

夏休みフリースペース開放

夏休み期間中、ふるさと館1階研修室をフリースペースとして開放します。オセロやトランプなどもありますので、友だちと遊んだり、自習したり、気軽に利用してください。

くわしくは、海田町ホームページを確認してください。



- 日時 7月18日(土)～8月30日(日) 9時30分～16時30分
- ※休館日や他の事業などで使えない日時もあります。
- 場所 ふるさと館 1階 研修室
- 対象 どなたでも
- 問 ふるさと館
- ☎823-8396 FAX 823-8467

刑務所作業製品を販売します!

“社会を明るくする運動”の一環として、刑務所作業製品を販売します。

※なお、販売の利益は、更生支援や被害者支援に充てられます。“社会を明るくする運動”については広報かいた6月号を確認してください。

- 日時 7月10日(金)11時～14時
- 場所 役場1階 ロビー
- ▶海田町での“社会を明るくする運動”のイベント開催について
- 問 社会福祉課(役場2階)
- ☎823-9207 FAX 823-9627



福祉事業所製品販売会

障がいのある皆さんが一つ一つ丁寧に作ったお菓子や食品、雑貨などを販売します。

※都合により、変更となる場合があります。変更の際は海田町ホームページにてお知らせします。

- 事業所名 レスベランス
- 日時 7月3日(金)10時30分ごろ～13時ごろ
- 製品 お弁当
- 事業所名 はぐくみの里
- 日時 7月7日(火)11時45分ごろ～12時30分ごろ
- 製品 パン、クッキー、お茶、昆布など
- 事業所名 ユキ園
- 日時 7月10日(金)11時45分ごろ～12時45分ごろ
- 製品 クッキー、シフォンケーキなど
- 事業所名 海田なかよし実習所
- 日時 7月14日(火)11時30分ごろ～12時30分ごろ
- 製品 クッキー、焼き菓子など
- 事業所名 ポーポーの木
- 日時 7月28日(火)11時45分ごろ～13時ごろ
- 製品 パン、クッキーなど
- 共通
- 場所 役場1階 町民交流スペース
- 完売時は終了時間前に終了することがあります。
- 問 社会福祉課(役場2階)
- ☎823-9207 FAX 823-9627

国民年金保険料の免除・猶予制度の令和8年度分の申請を受け付けます

国民年金保険料は毎月納付する必要がありますが、経済的な理由で保険料の納付が困難な場合は、**本人の申請により保険料が免除・猶予される制度があります。**

●免除制度(全額免除・一部免除)

本人・配偶者・世帯主それぞれの前年所得が一定額以下の場合に、保険料納付が全額または一部免除されます。※一部免除は、減額された保険料を納付しないと未納期間となりますので注意してください。

●納付猶予制度

50歳未満の人で、本人・配偶者それぞれの前年所得が一定額以下の場合に、保険料納付が猶予されます。※学生の方は「学生納付特例制度」を利用してください。

●審査の対象となる期間

令和8年7月分～令和9年6月分
※令和8年度以前の期間についても、申請月の2年1カ月前の月分までさかのぼって免除・猶予を申請できます(納付済みの月除く)。

●申請方法 申請に必要なものは日本年金機構のホームページを確認してください。



問 住民課 ☎823-9206 FAX 823-9627
広島南年金事務所 ☎253-7710

国民健康保険限度額適用(標準負担額減額)認定証の申請について

役場での更新申請は原則不要ですが、適用区分が「オ」または「低所得者2」で、長期入院(入院日数90日超)に該当する人が食事代の減額を受けようとする場合は、申請が必要です。また、現在長期入院該当の認定証を持っている人も更新の申請が必要です。

問 住民課(役場2階)

☎823-9206 FAX 823-9627

防犯カメラ・インターホンの設置費補助申請はお早め!

最後のチャンスです!

自宅に次の機器を購入・設置した町民に対して、経費の2分の1の額(最大1万円)を補助します。

- ・家庭用防犯カメラ
- ・録画機能付きインターホン

受付終了間近のため、取り付けなどに係る期間を十分に考慮して申請してください。

●受付期間 7月31日(金)まで

申し込みは地域みらい課へ。くわしくは海田町ホームページを確認してください。



問 地域みらい課(役場3階)

☎823-9219 FAX 823-9203

カイトチャレンジカードに挑戦しよう!



カイトチャレンジカードを小中学校を通じて配布しています。町外の小中学校に通学している人は、織田幹雄スクエア、海田東公民館、図書館、ふるさと館で、カードをもらってください。

町内で行われるイベントに参加したり、図書館で本を借りるとシールがもらえます。そのシールをカードに貼って20枚集めると記念品がもらえます。くわしい参加内容は、カードに書かれている説明で確認してください。

●日時 開催中～令和9年2月28日(日)



問 青少年育成海田町民会議(事務局：生涯学習課)(役場3階)

☎823-9217 FAX 823-9256

埋立ごみの収集日が変更になっています!!

●昨年度まで

第1・第3・第5水曜日の収集

●令和8年度から

第1・第3水曜日の月2回の収集となっています。

※埋立ごみは、可燃ごみステーションに出してください。

問 環境センター

☎823-4601 (FAX兼用)

令和8年度の国民健康保険税の税率改定

海田町の国民健康保険税の、令和8年度の税率は次の表のとおり決まりました。令和8年度より、算定の区分に子ども・子育て支援納付金分が加わりました。

▶海田町国民健康保険税ホームページ



問 税務課(役場2階)

☎823-9204 FAX 823-9627

令和8年度 国民健康保険税の税率

算定の区分	医療給付費分	後期高齢者支援金等分	介護納付金分 【40歳以上65歳未満対象】	子ども・子育て支援納付金分	
所得割	算定基礎額 令和7年中の所得 -基礎控除額に 対して	8.46% (8.45%)	2.8% (2.87%)	2.51% (2.33%)	0.29%
均等割	加入者1人ごとに	36,920円 (36,500円)	12,170円 (12,100円)	12,886円 (11,900円)	1,161円
18歳以上均等割	18歳以上の加入者1人ごとに				78円
平等割	1世帯ごとに	23,280円 (23,500円)	7,674円 (7,800円)	6,237円 (5,800円)	789円

※18歳未満の加入者にかかる子ども・子育て支援納付金分の均等割は全額軽減されます。 ※()内は昨年度の税率。

サマージャンボ宝くじ

今年はサマージャンボプレミアム(1等前後賞合わせて12億円)が新登場!サマージャンボ・サマージャンボミニと3種同時発売されます。

この宝くじの収益金は、市町村の明るく住みよいまちづくりに使われます。

●発売期間

6月30日(火)～7月31日(金)

●価格 プレミアム：1枚500円

ジャンボ・ミニ：1枚300円

●抽選日 8月12日(水)

問 公益財団法人広島県市町村振興協会

☎223-6545 FAX 211-1882

「人権川柳コンクール」
2026を募集します!

「こども」「インターネット」「ビジネス」の3つのテーマの人権について、五・七・五の言葉で表現してください!複数テーマ・作品での応募も可能です。

- **応募期間** 7月6日(月)~9月6日(日)
 - **応募方法** 郵送、FAX、電子申請、社会福祉課窓口(公募用紙は各公共施設に設置します。)
 - **入賞商品**
町長賞(QUOカード5,000円分)
人権擁護委員賞(QUOカード3,000円分)
教育長賞(QUOカード3,000円分)
 - **入賞発表** 審査後、商品発送をもってお知らせします。入賞作品は広報かいた12月号に掲載予定です。
- ▶「人権川柳コンクール」の詳細について
- 問 社会福祉課(役場2階)
☎823-9207 FAX 823-9627



平成30年7月豪雨災害に係る追悼献花台の設置

平成30年7月豪雨災害から8年を迎えるにあたり、災害により犠牲となった全ての人々に哀悼の誠を捧げ、災害の記憶を後世に伝え、防災力の向上を図るため、献花台を設置します。

- **日時** 7月6日(月)10時~15時
 - **場所** 役場1階
 - **その他** 献花台を設置している時間内は、海田町でお花を用意します。先着順。
- また、追悼献花式にあわせて、災害写真パネルを展示します。

▶くわしくはこちら
問 防災課(役場3階)
☎823-9208 FAX 823-7927



役場で求職者向け
相談会を実施

働きたい人全力応援ステーション(通称「はたすて」)の相談員が、海田町役場で出張相談会を実施します。

経験豊富な相談員が、これまでの経験・スキルを聞きながら、強みを活かせる仕事を提案します。

くわしくは、「はたすてくひろしま」へ問い合わせてください。

- **日時** 7月10日(金)10時~16時
 - **場所** 役場3階 相談室3
 - **対象** 就職・転職を希望する人
- 問 働きたい人全力応援ステーション(ひろしま) ☎224-0121

BURAKAITA
ブラカイト

KAITA's
Shop & Company
vol. ①



今回訪れたのは...

グランマシェリー
海田町西浜 3-37-101



地域とともに歩む
人気パティスリー

海田町民の温かな人柄にひかれ、この地で店を始めて17年目になる洋菓子店。農家を訪ねて取り寄せる果物など厳選素材を用いて、一つ一つ丁寧に菓子を作っています。人気はショートケーキとシュークリーム。町制施行60周年の時に商品化された、海田高校家政科考案の「ひまわり畑のフロランタン」も長年愛され続ける人気商品です。令和5年から海田東公民館でお菓子づくり講座を開催。今年7月のジュニアサマースクールでは「親子でフルーツケーキづくり」が開催される予定です。抽選制なので、参加したい人はぜひ応募してください。

町民の皆さんへ

100年後も愛され続けるお店であるために、海田町の皆さんにもっと喜んでもらえるような取り組みをしていきたいです。自分たちにしかできない形で、地域に還元できたらと思っています。



オーナーパティシエ
田中路賀さん

1. 約20種類の生ケーキ、25~30種類の焼き菓子を販売。
2. 7月には、岡山県の農家から取り寄せる桃を使ったスイーツが登場します。
3. 先行われた、お菓子づくり講座の様子。

➔ ジュニアサマースクールの記事は4ページです。

Instagram ▶



おさんぽの先の
暮らしと学びの “よりどころ”

図書館へ行ってみよう!



図書館にはさまざまなジャンルの図書・雑誌・CD・DVDなどを取りそろえています。
「まだ一度も行ったことがない」という人は、ぜひ足を運んでみてください。

●7月の休館日 毎週月曜日(祝日などの場合翌日)、7月6日(月)、7月13日(月)、7月21日(火)、7月27日(月)、図書整理日(月末最後の平日)、7月31日(金)

問 町立図書館 海田町南幸町1-11
☎823-3215 FAX 824-3315

図書館員がすすめる 今月の1冊

『カミキィの季節のおりがみ』 カミキィ/著 日本文芸社/出版



YouTubeやSNSで活躍されているおりがみ作家・カミキィさんによる、季節の行事やちょっとした贈り物などの日常シーンに使えるおりがみの本。「7月のおりがみざり」のページでは「あさがお」や「お盆のぼちぶくろ」などのオリジナル作品の折り方が紹介されています。一般書(大人向け)コーナーに置いていますが、難易度の低いものも載っているので、こどもから大人まで誰でも楽しめる1冊です。

おりがみは脳トレにもなるんだよね♪



— 図書館からのお知らせ —

6・7月の読書のテーマは「外へ出よう」です。散歩、アウトドア、山、キャンプ、地図、鉄道などに関する本を展示しています。

ももたろうくんのおはなし会

- 日時 7月11日(土)、7月25日(土)11時から
- 参加費 無料(自由参加)
- 対象 幼児～低学年
- 内容 絵本の読み聞かせ
7月11日(土)テーマ「天体」
7月25日(土)テーマ「平和」



赤ちゃんのためのおはなし会 ももちゃんくらぶ

- 日時 7月3日(金)、7月17日(金)、8月7日(金)10時30分から
- 参加費 無料(自由参加)
- 対象 0～3歳児
- 内容 絵本の読み聞かせ、手あそびなど



海田町の施設で働く人の“声”を、リレー方式でお届けします。

海田の未来をつなぐ!

今月のつなぐ場所

つくも保育所
(海田町南つくも町11-15)



遊びをとおしてこどもの個性と可能性を引き出します



▲お兄ちゃん列車
～異年齢との関わり～

1965年10月に開所したつくも保育所は、今年で設立61周年を迎えます。卒園したこどもたちの中には、なんと竹野内町長もいます。これまで数多くの立派なこどもたちを、次世代へと育ててきました。

「あそびは学び」とよくいわれていますが、こどもにとって日々のあそび・生活はすべて学びです。つくも保育所では、あそびや生活を自ら作り出すことを目標に掲げ、手作りの温かい保育を心がけています。地域の皆さんにも支えられ、こどもたちが元気に遊び、たくま

しく生きる力を培っていることを、大変うれしく思っています。

これからも、四季折々の海田町の風景や文化、歴史を伝え、この町で育ったことをこどもたちが誇りに思えるよう、毎日の生活を丁寧に積み重ねていきたいと考えています。

また、多様な価値観に対応した保育環境を整え、こどもたち一人ひとりの個性と可能性を引き出せるよう、職員一同頑張ります!

来月は、海田児童館です!

暑さ指数をチェック 熱中症を予防しよう

！ 昨年度は10万人超が
熱中症で搬送されています



気温や湿度に加え、体調不良や暑さに慣れていないことでも熱中症は起こりやすくなります。

予防するために、まず熱中症警戒アラートを確認してください。周囲の高齢の人や子どもなどへの声かけや見守りを行い、室内では適切にエアコンを使いましょう。こまめな水分や塩分の補給も大

切です。また、市町村が指定しているクーリングシェルターなど、事前に避難できる涼しい場所を確認しておきましょう。

特にアラートが発表されているときは、普段以上に熱中症予防を行いましょう。もし救急車を呼ぶか迷ったときは、救急相談センター（#7119）へ連絡してください。

熱中症疑いの人がいいたら
まずは声かけを

- | | |
|--|---|
| <p>意識がある・
反応が正常</p> <p>▼</p> <p>涼しい場所に
避難</p> <p>▼</p> <p>衣服を脱がせ、
身体を冷やす</p> <p>▼</p> <p>水分・塩分補給</p> | <p>意識がない・
反応がおかしい</p> <p>▼</p> <p>救急隊を要請</p> <p>▼</p> <p>涼しい場所に
避難</p> <p>▼</p> <p>衣服を脱がせ、
身体を冷やす</p> |
|--|---|



クーリング
シェルター



熱中症予防
情報サイト

問 健康づくり推進課(役場2階)
☎823-4418 FAX 823-0020

7月の休日診療当番医 (受付時間9時～17時30分(休憩時間13時～14時))



広島県内の当番医は「医療情報ネット」で確認できます。

※休日中の急な病気やけがを対象とした外来診療です。急を要さない場合は、平日の診療時間内に受診をお願いします。診療科目外の症状については、対応できない場合があります。休日当番医はやむを得ない事情により変更になることがありますので、事前に医療機関に確認してください。

日付	海田町	広島市安芸区	府中町	坂町・熊野町
5日(日)	山本整形外科病院 ☎822-3000	行武医院 ☎888-5577	ソレイユ眼科 ☎561-0123	だて耳鼻咽喉科クリニック ☎884-4133
12日(日)	海田心療内科 メンタルクリニック ☎823-5500	松石病院 ☎823-0003	岡原内科皮ふ科クリニック ☎561-0303	片山医院 ☎854-0252
19日(日)	おんじ内科クリニック ☎516-5316	畑川小児科 ☎823-8181	太田整形外科 ☎510-5107	河原クリニック ☎820-1711
20日 (月・祝)		津丸内科医院 ☎888-4561	すくすくキッズクリニック ☎286-8686	
26日(日)	きらきらこどもクリニック ☎554-7415	シラネ外科胃腸科 ☎892-1500	みはら内科クリニック ☎286-1177	梶山医院 ☎854-2771

●救急相談センター広島広域都市圏(24時間) ☎#7119または☎246-2000
看護師が緊急性や応急手当の方法、適切な医療機関などについて電話でアドバイスを行います。

●広島県小児救急医療電話相談 ☎#8000または☎555-8870
(平日19時～翌8時、土日祝、年末年始(12月29日～1月3日)17時～翌8時)
看護師が緊急性や応急手当の方法などについて電話でアドバイスします。

●救急歯科診療
広島口腔保健センター(広島市東区二葉の里3丁目2-4 ☎262-2672)
歯科(日曜・祝日・お盆・年末年始9時～15時)



◀ 救急診療については海田町ホームページを確認してください。

お悩みや困ったことはありませんか？



◀ 内容に応じた相談窓口を紹介します



町制施行70周年記念

問 かいたブランド課(役場3階)
☎ 823-9212

あなたの知らない
海田町の魅力
満載!

海田町
町制施行
70周年記念
特設サイト

☞ Kaitaful Days 検索

多世代共創アート
プロジェクト

中高生が つなぐ。

町未来を、みんなで描こう。
ひまわり型の画用紙に、
好きな海田町も、まだ見ぬ海田町も、自由に描く。

わたし達と
アートしませんか?
参加団体
募集中!

自分のひまわりをつくるワークショップを開催し、
完成したひまわりで1つのロゴをつくるプロジェクト

みんなの「ひまわりの色」が、記念イベントのメインシンボルになる!

70th EVENT 防災フェア2026

5月31日(日)、海田町役場にて防災フェア2026を行いました。
たくさんの方に参加いただき、ありがとうございました。
町民の皆さんは、日ごろから防災への意識を高め、早めの行動ができるよう備えておきましょう。

KAITAFULFES

開幕11.1日曜日9:00 70周年のメインイベント!
海田小学校/海田町役場庁舎 1日限りの特別な祭典

町民の熱量が交差し、心ワクワクに出会う場所

大人も、子どもも「彩り」を見つげる場所

SNSでも情報発信中!

海田町町制70周年記念
instagram
@kaitafuldays

海田町町制70周年記念
X
@kaitafuldays

BACK TO THE KAITA

昔のかいたをのぞきにいこう!

今回の場所 → **畝橋**

瀬野川に架かる畝橋は、水害と治水の歩みを繰り返してきた地域の歴史を今に伝えています。

クイズ **昔の写真はいつ撮影されたものでしょうか?**

①昭和25年 ②昭和35年 ③昭和45年

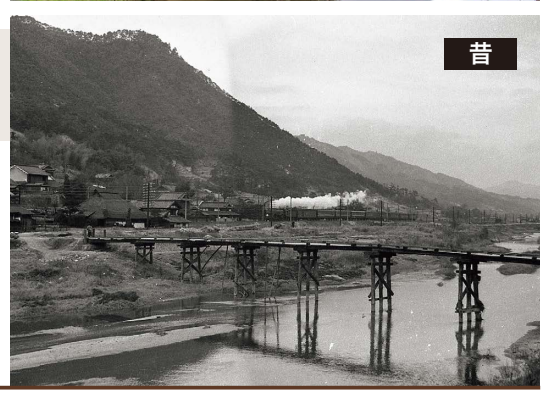
正解者の中から抽選で5人に、**海田町ノベルティをプレゼント!**

氏名、住所、電話番号、「広報かいた」の感想を添えて応募してください。●締め切り 7月17日(金)

※当選者の発表はプレゼントの発送をもってかえさせていただきます。

6月号の正解は「③昭和60年代」でした。応募総数:65通(正解:19通)

解答はこちらから



「広報かいた」はパソコンやスマートフォンからも閲覧できます。
<https://www.town.kaita.lg.jp/site/kouhou/>



「広報かいた」が外国語・やさしい日本語でも読めます。



◀iOS版



Android版 ▶

