

平成31年度予算

財政課 ☎823-9201 ㊟823-9203

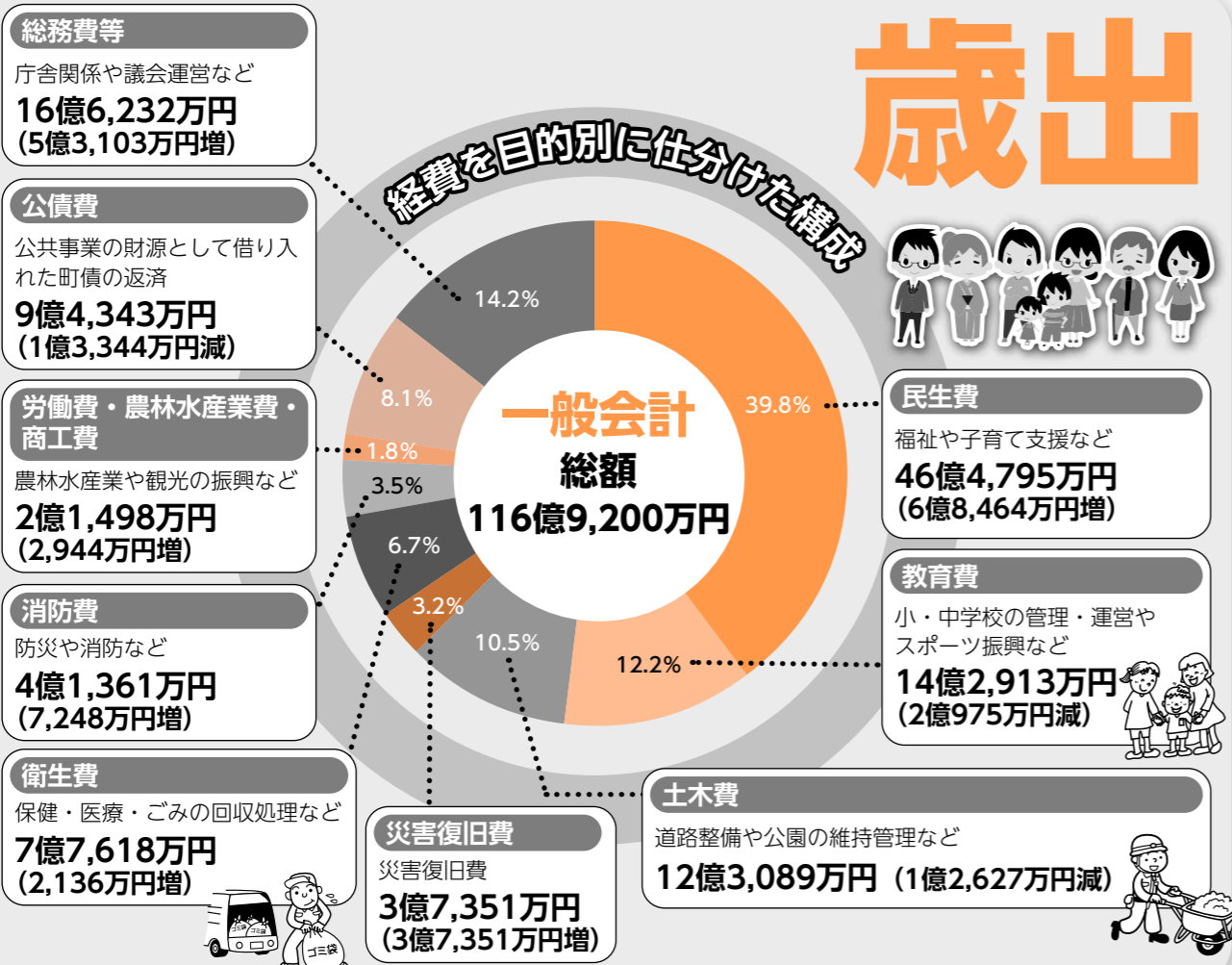
予算編成重点方針

- 平成31年度は、平成30年7月豪雨災害対応に係る「被災者生活再建支援」「災害復旧・復興」「防災体制の強化」について、引き続き、町の最重要課題として捉え、平成30年度補正予算と一体的に切れ目なく取り組んでいく予算としました。
 - 第4次海田町総合計画後期基本計画の仕上げに向けて、海田町らしく「オンリーワン」のまちとしての発展を目指し、「まち まるごと オンリーワン」の実現に向けた各種施策を推進する予算としました。また、海田町まち・ひと・しごと創生総合戦略による地方創生実現に向けた各種施策を推進する予算としました。
- ※平成31年度予算について、詳しくは<http://www.town.kaita.lg.jp/soshiki/4/111976.html>
海田町ホームページ トップページ>町財政情報>財政>予算>平成31年度予算 を参照してください。
※「第4次海田町総合計画後期基本計画」は企画課（役場3階）およびホームページで閲覧できます。

- 一般会計…庁舎移転事業や災害復旧事業による投資的経費の増や、待機児童対策のための保育所整備支援事業費の増などにより、前年度に比べて11.9%の増となっています。
- 特別会計…国民健康保険特別会計における被保険者数の減などにより、前年度に比べて1.8%の減となっています。
- 水道事業会計…工事等の増加により、前年度に比べて5.3%の増となっています。

一般会計 116億9,200万円 (対前年度比 11.9 %増)
特別会計 61億258万円 (対前年度比 1.8 %減)
水道事業会計 6億1,472万円 (対前年度比 5.3 %増)

※特別会計とは、公共下水道事業・国民健康保険・介護保険・後期高齢者医療の4会計のことです。

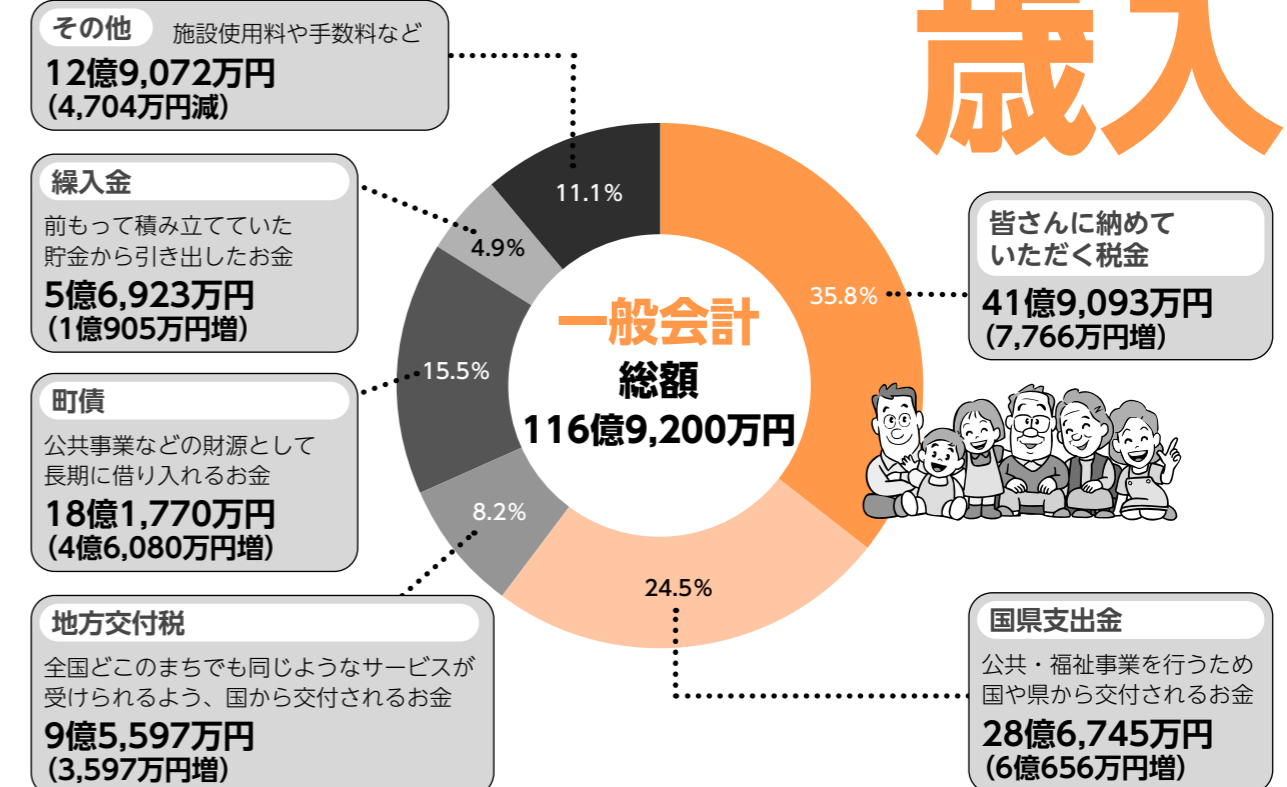


歳出の主な増減理由について

総務費は庁舎移転事業等により増となっています。
 民生費は保育所整備支援事業及び私立保育所等保育事業等により増となっています。
 災害復旧費は道路橋りょう災害復旧事業等により増となっています。
 消防費は防災体制強化事業等により増となっています。
 公債費は町債の償還進捗により減となっています。

() 内は対前年度比の増減額

歳入 (Revenue)



歳入の主な増減理由について

町税については、固定資産税の増等により、増加が見込まれます。
 国庫支出金については、保育所整備支援に係る保育所等整備交付金の増等により増加が見込まれます。
 町債については、庁舎移転事業及び災害復旧事業に係る起債により増加が見込まれます。
 財源不足は、財政調整基金等からの繰入れによって補います。