

海田東小学校校舎建替

保護者・住民説明会

日時：令和7年12月10日（水）

19時00分～

基本設計完了までの検討状況

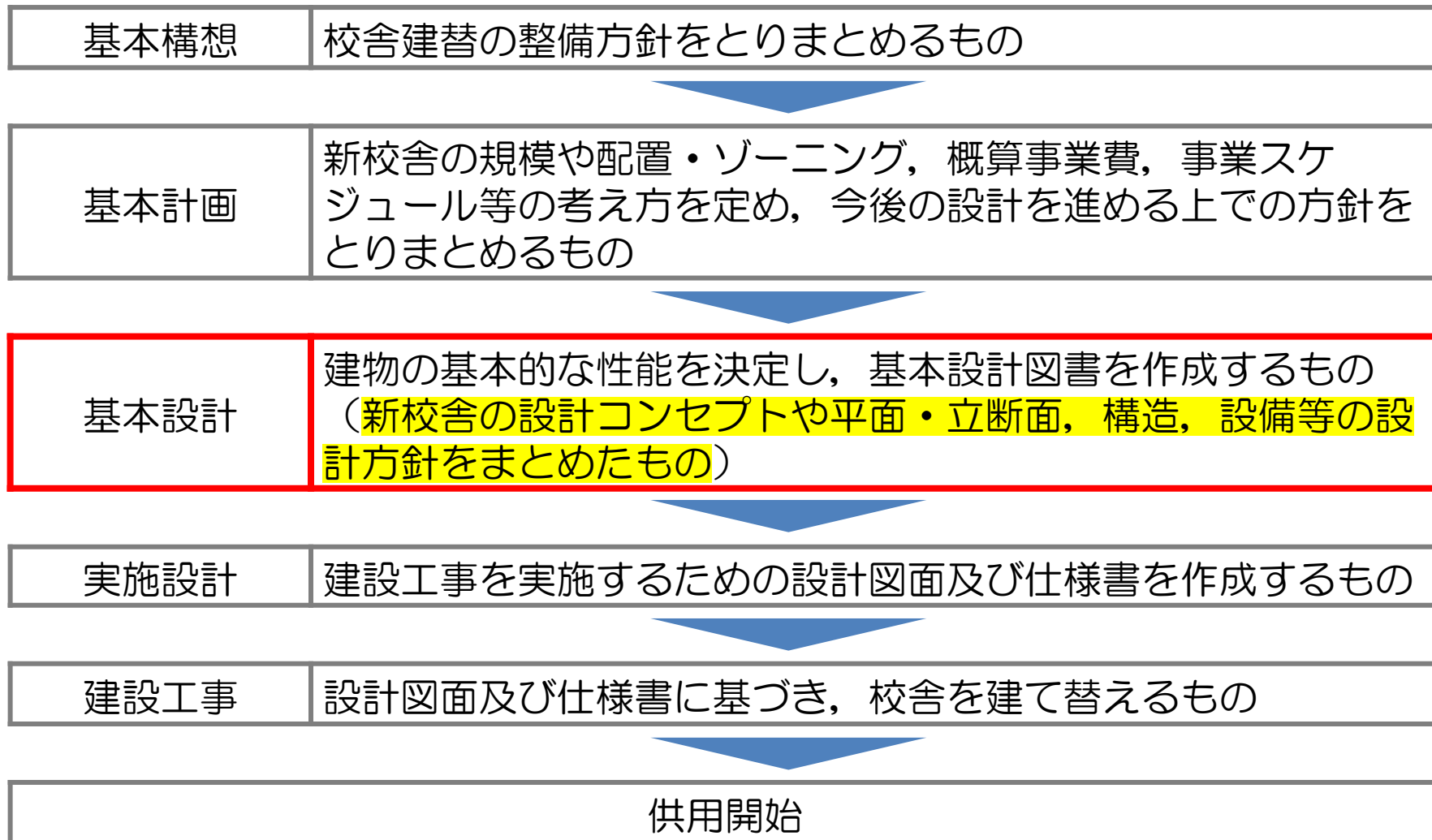
時 期	会 議 名（内 容）
令和7年6月19日	第3回地域ワークショップ （テーマ：新校舎に取り入れたいアイデアについて考える）
令和7年6月23日	第1回児童ワークショップ （テーマ：新しい学校に〇〇があったらいいな）
令和7年7月22日	第3回地域説明会 （近隣住宅への影響を軽減するための建築的な手法について説明，意見聴取）
令和7年8月5日	第4回地域ワークショップ （テーマ：屋外に取り入れたいアイデアについて考える）
令和7年9月11日	第4回地域説明会 （第3回地域説明会でいただいた御意見を踏まえた検討案説明，意見聴取）
令和7年11月21日	海田東小学校校舎建替基本設計 完了

※第1回・第2回地域ワークショップ，第1回・第2回地域説明会は基本計画検討段階で実施

海田東小学校校舎建替基本設計の位置付け

基本構想（R6.8策定）や基本計画（R7.3策定）で整理した内容に基づき、新校舎の設計コンセプトや平面・立断面、構造、設備等の設計方針をまとめたもの。

■校舎建替のプロセス■



■コンセプト

『メディアホールを中心に
学校全体が居場所となる
みんなの学び舎』

■ 5つの基本方針

- ① 教育活動の更なる充実, 敷地の有効利用
- ② 児童の安全確保, 利便性向上
- ③ 活力ある教育活動と温かな居場所が交わる学び舎づくり
- ④ 伝統と多彩な文化が息づく学び舎づくり
- ⑤ 地域と共に未来を築く学び舎づくり

建物概要

■ 校舎棟

用途 : 小学校
構造種別 : 鉄筋コンクリート＋鉄骨造
敷地面積 : 11368.06m²
建築面積 : 2,045.79m²
延べ面積 : 5,773.42m² (附属棟含む)
階数 : 4 階建て
最高高さ : 20.60m
基礎形式 : 杭基礎
附属棟 : 屋外便所, 体育倉庫,
ストックヤード, 駐輪場, 渡り廊下

■ 給食棟

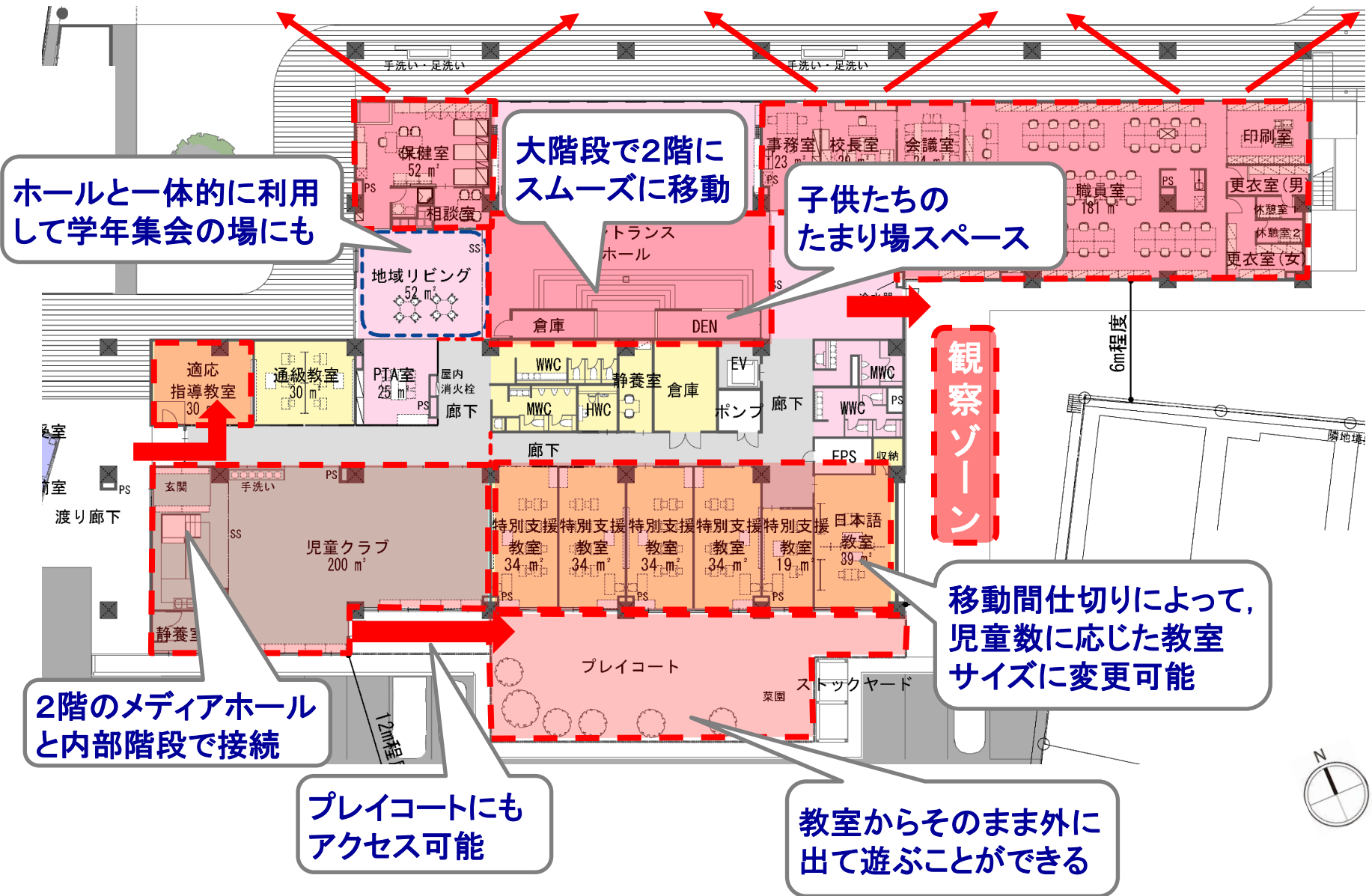
用途 : 工場
構造種別 : 鉄骨造
敷地面積 : 1,435.62m²
建築面積 : 731.36m²
延べ面積 : 660.47m²
階数 : 平家建て
最高高さ : 9.13m
基礎形式 : 直接基礎
(地盤改良)

配置・外構計画



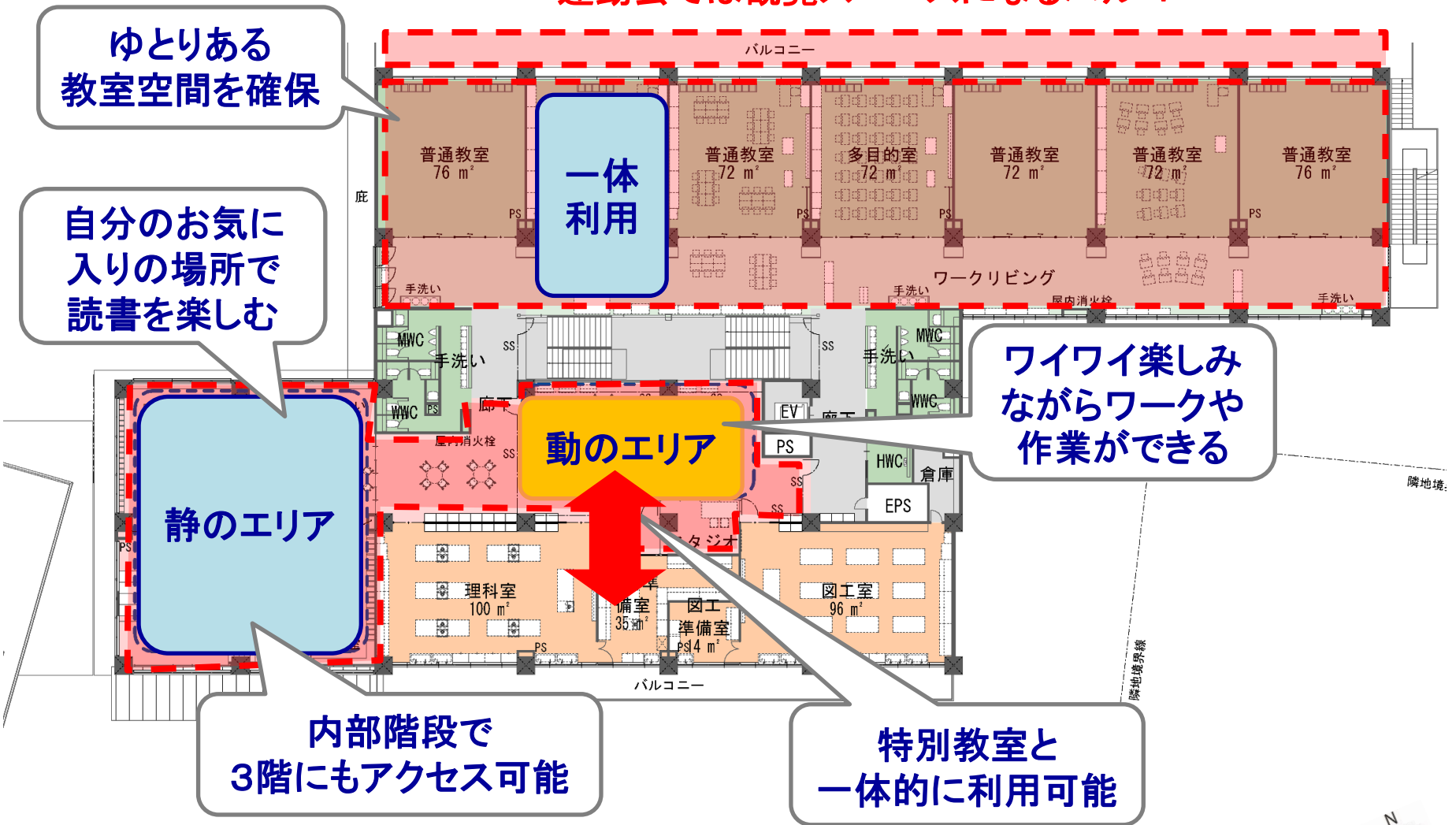
平面計画 1階

**グラウンドや登校する児童、
来訪者を視認しやすい管理諸室**



平面計画 2階

運動会では観覧スペースになるバルコニー



平面計画 3階

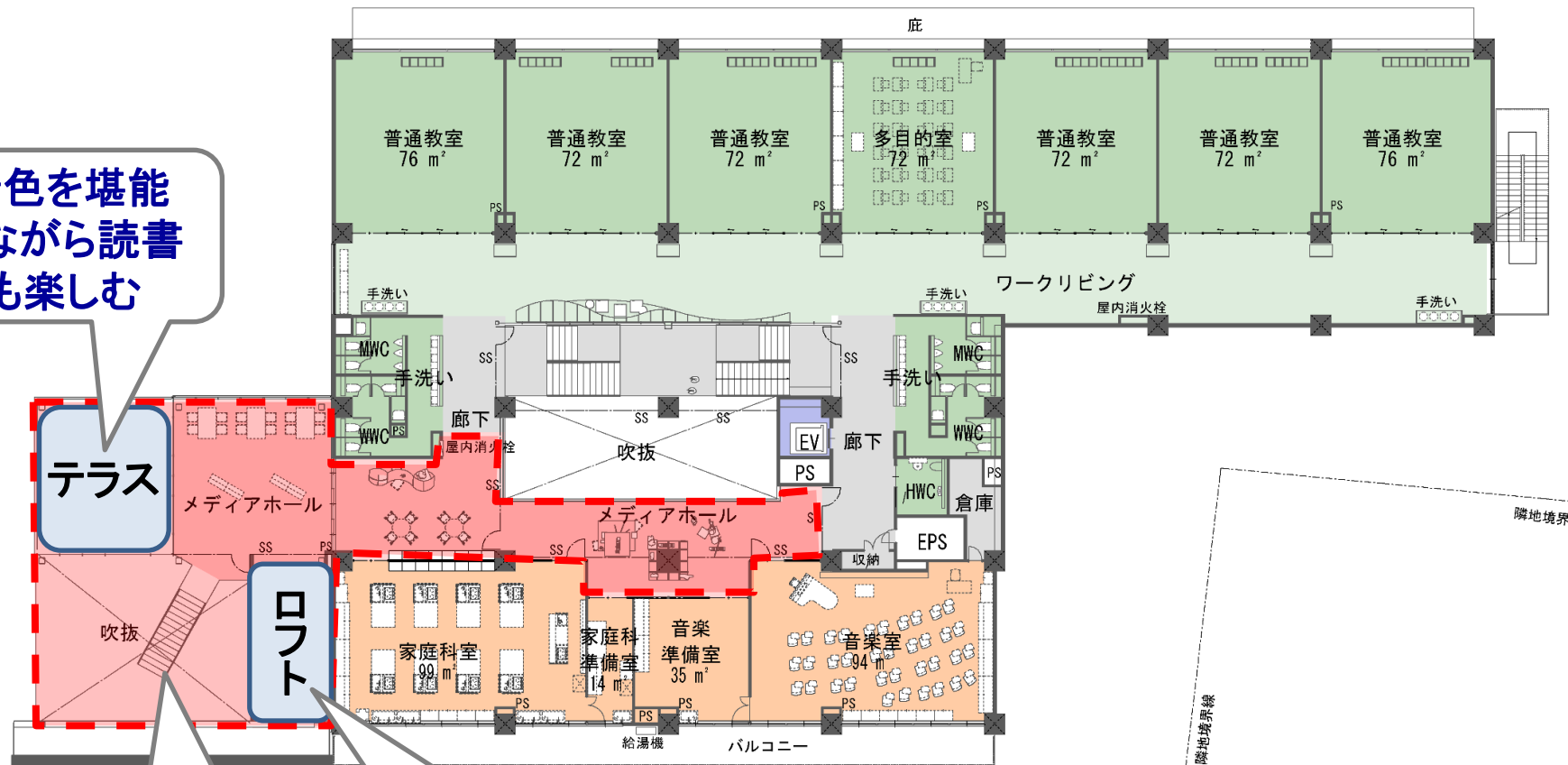
景色を堪能
しながら読書
も楽しむ

テラス

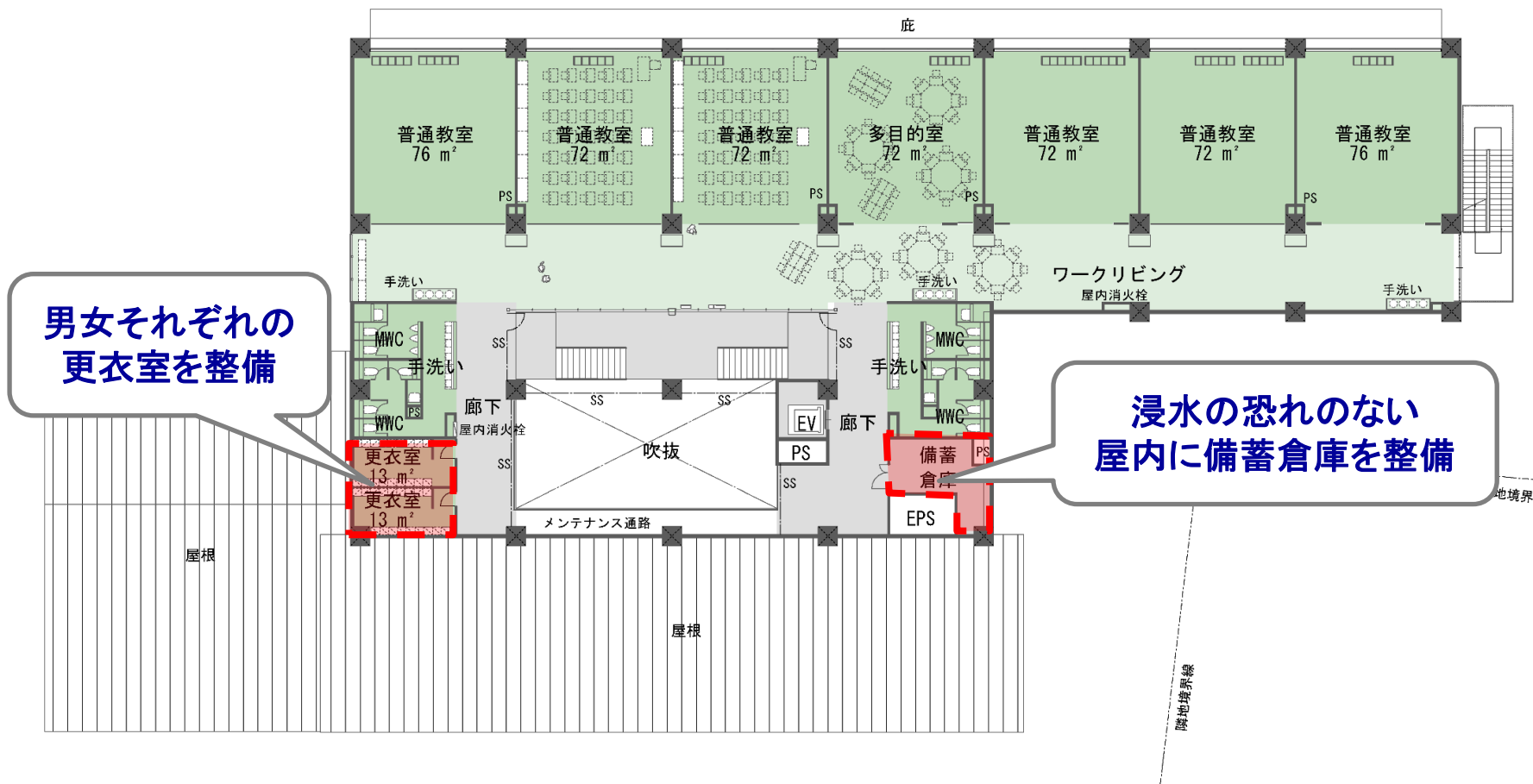
ロフト

2階と内部階段で
接続し、一体的な
空間として整備

好きな姿勢で
読書を楽しむ



平面計画 4階



外観計画

シビックプライドの醸成につながる要素



旧千葉家住宅



海田町役場



海田町の自然



勾配屋根



水平ライン



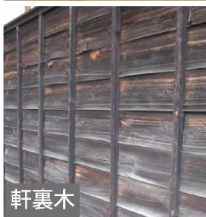
格子



板張り



化粧打放



軒裏木

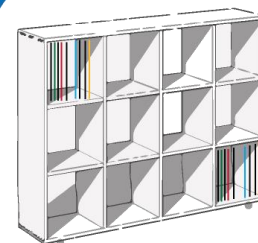


板張り

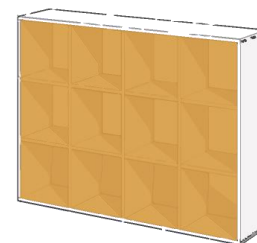
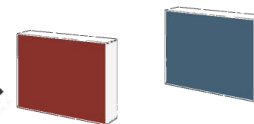


街を彩る豊かな色彩

図書を感じられる要素



移動式学級文庫など



背面を海田町の
風土色で着色



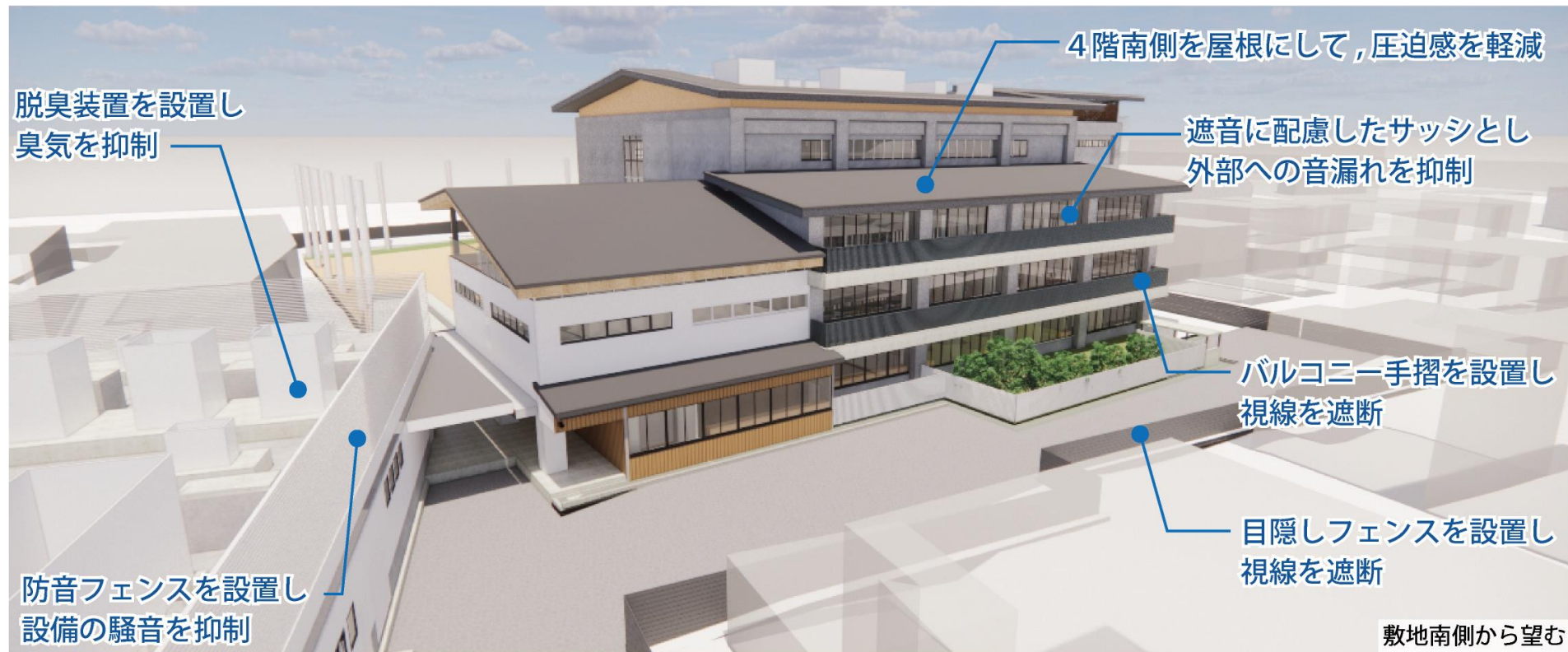
本棚の色が
学校の外観を彩る



外観計画



外観計画



【参考】外観イメージ



【参考】外観イメージ



今後のスケジュール

	令和7年	令和8年		令和9年		令和10年		令和11年	
	7～12	1～6	7～12	1～6	7～12	1～6	7～12	1～6	7～12
設計工程	実施設計			着工			校舎供用開始		
			予算 入札 契約						
工事工程				ステップ①			ステップ②	ステップ③	
校舎棟				建築工事 解体 山留・杭 躯体・内外装 外構			引越	解体工事	外構工事
				設備工事					
給食棟				建築工事 解体 山留・杭 躯体・内外装 外構					
				設備工事					

工程ごとの工事区画

ステップ① 新校舎建設



ステップ② 既存校舎解体



ステップ③ 外構工事

既存校舎

グラウンド

新校舎

工事区画

工事区画

グラウンド

新校舎

工事区画

グラウンド

新校舎

 工事区画

概算事業費

(単位：千円)

整備内容			概算事業費（税込）※
			基本設計
①本体工事費			4,350,000
新築	校舎棟		3,006,000
	給食棟		874,000
解体	既存校舎等		470,000
②附帯工事費			340,000
③関連整備費			515,000
合計			5,205,000

※ 工事発注は令和8年12月を計画しており、今後の物価上昇等により事業費の増が想定される。

ガバメントクラウドファンディングの実施について

海田東小学校の新校舎建設にあたり、
ふるさと納税制度を活用したクラウドファンディングを実施します

受付開始時期 令和 8 年 1 月中（予定）

税額控除

寄附金のうち、2,000円を超える部分について、
一定の限度額まで所得税と住民税から控除されます

寄附特典

現在、検討中

※ 詳細が決定次第、「広報かいた」や町のSNS等により、情報発信いたします



ご支援、ご協力を
よろしくお願いいたします

