

海田東小学校 建替だより

Vol.8 発行年月日：令和8年 1月 7日

発行者：海田町教育委員会

今ココ

基本構想 基本計画 基本設計 実施設計 新築工事 解体工事 外構工事

今号では、11月に完了した「海田東小学校校舎建替基本設計」の概要をお知らせします。

また、基本設計の完了にあたり実施した、「海田東小学校校舎建替保護者・住民説明会」の概要についてもお知らせします。

海田東小学校校舎建替基本設計の概要

令和10年9月からの新校舎の利用に向けて、必要な機能や構造、建物イメージなどをまとめた基本設計が完了しました。

子供たちにとって「明日また行きたい」と思える、また、「地域と共に育つ学校」として将来にわたって地域の誇りを育む「地域の宝」となるような学び舎を目指します。

1 基本設計のコンセプト・基本方針

コンセプト 『メディアホールを中心に 学校全体が居場所となる みんなの学び舎』

メディアホール（学校図書館）をはじめ、学校全体に子供たち一人一人が選択できる多様な居場所をつくることで、「明日また行きたい」と思える魅力的な空間とします。

5つの 基本方針

- 1 教育活動の更なる充実、敷地の有効活用
- 2 児童の安全確保、利便性向上
- 3 活力ある教育活動と温かな居場所が交わる学び舎づくり
- 4 伝統と多彩な文化が息づく学び舎づくり
- 5 地域と共に未来を築く学び舎づくり



校舎北側外観イメージ

2 外観コンセプト

- ・海田町のまち並みを構成する要素を取り入れることで、海田らしさを感じつつ、「シビックプライド（まちへの誇りと愛着）」の醸成につながる外観とします。
- ・「メディアホールを中心とした学び舎づくり」のひとつとして、学級文庫などの移動式家具の背面を海田町の風土色で色付けすることで、外観からも本を感じ、各学級の色どりが校舎の顔となるような外観とします。

3 内観イメージ



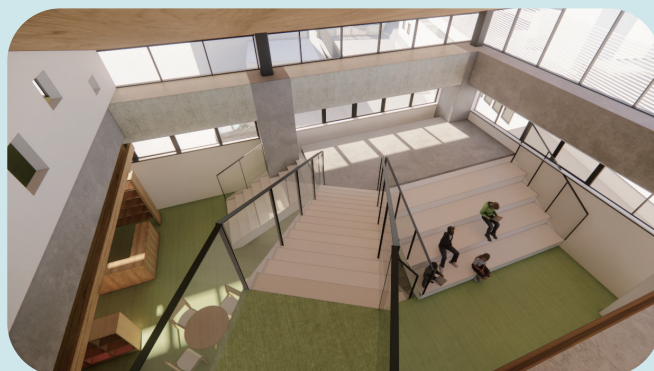
エントランスホール階段下に設けた
児童のたまり場「DEN」



一体利用可能な普通教室とワークリビング（廊下）



校舎中央部の明るい吹抜け階段とメディアホール



メディアホールの吹抜け発表スペース



複数階にまたがる開放的なメディアホール



町民センターから校舎内に移設する放課後児童クラブ

海田東小学校校舎建替保護者・住民説明会を開催しました

12月10日（水）に町民センターにおいて、海田東小学校の保護者や町内にお住まいの方を対象に、説明会を開催しました。説明会では、基本設計について御説明した上で、イメージ動画の放映を行いました。

当日の質疑でいただいた御意見も参考にしつつ、校舎の建替えに向けて実施設計を着実に進めてまいります。



海田町ホームページでの閲覧

基本設計の概要及びイメージ動画は、右側の二次元コードからアクセス可能です。



■お問い合わせ■

海田町教育委員会事務局 文教施設整備室

TEL：082-822-2135

FAX：082-823-9256

Mail：bunkyo@town.kaita.lg.jp